

Enquête / promotion 2004

212 diplômés entre le 1er octobre 2003 et le 30 septembre 2004

149 français enquêtés dont :

70 femmes

78 hommes

83 personnes ont répondu soit 55% dont :

42 femmes

41 hommes

Quelle est aujourd'hui votre situation professionnelle ?

En activité p	En recherch	En formatio	Autre situation (à préciser)
93%	4%	1%	2%

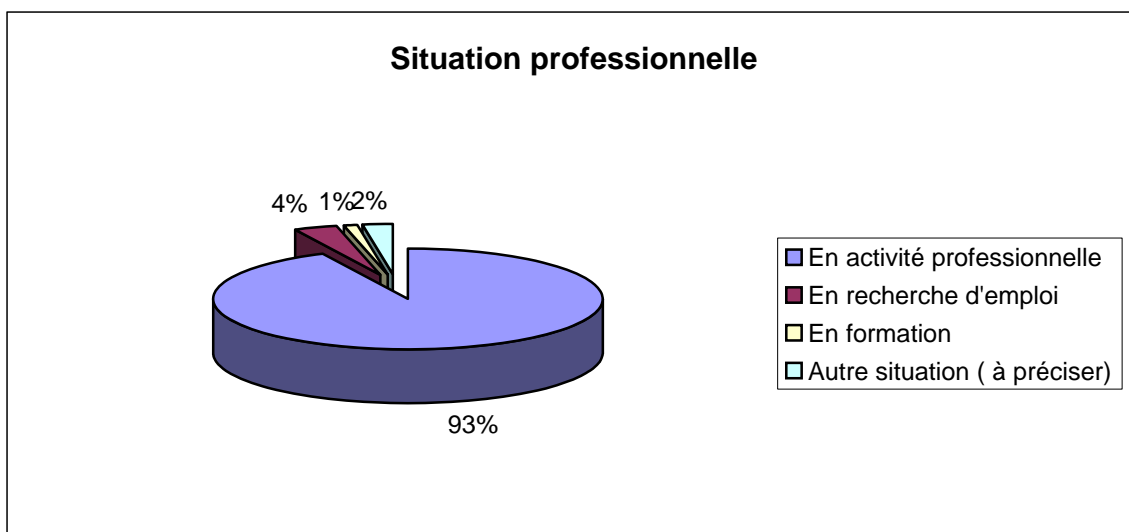
76

3

1

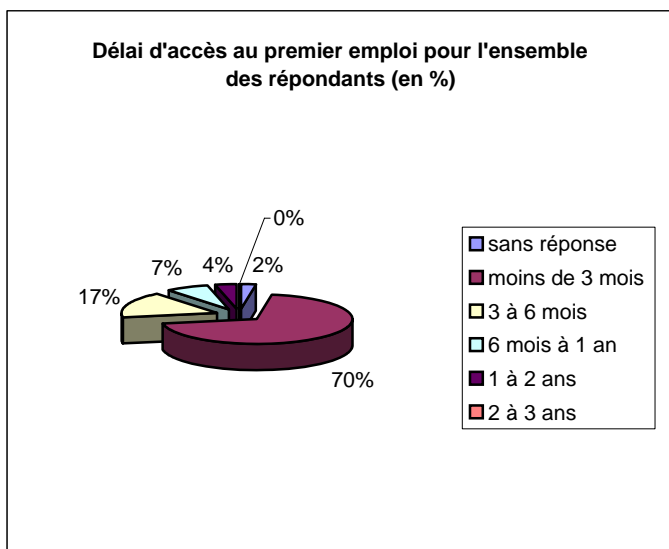
2

en cours d'installation en libéral
mère au foyer



1er emploi en rapport avec votre formation

sans réponse	moins de 3	3 à 6 mois	6 mois à 1	1 à 2 ans	2 à 3 ans
2%	70%	17%	7%	4%	0

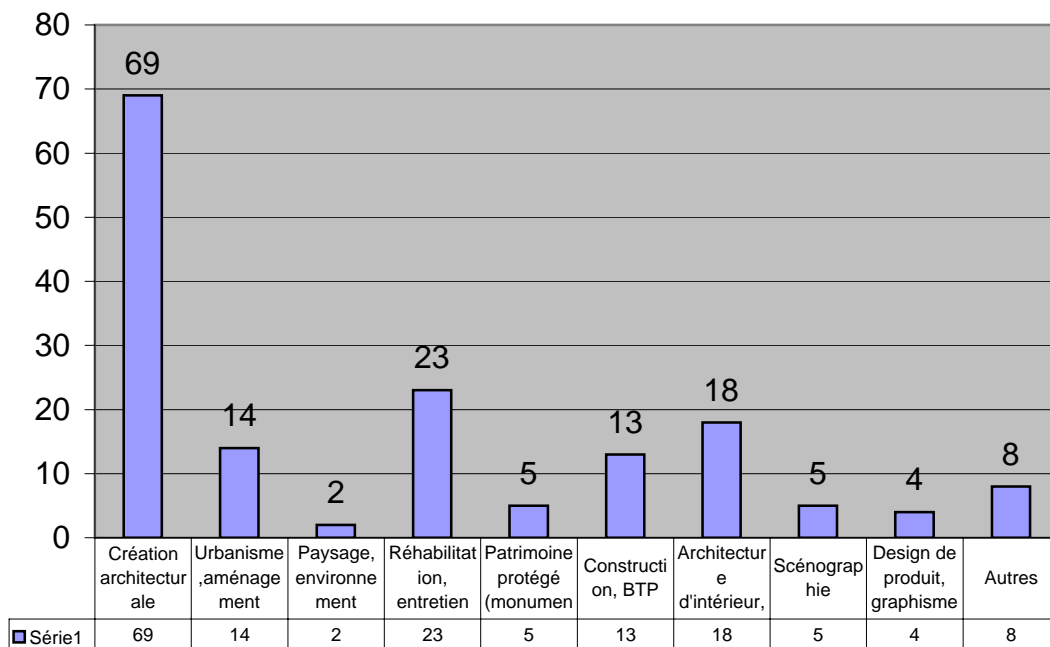


Dans quel domaine exercez vous votre activité principale ?

Création arc	Urbanisme, a	Paysage, e	Réhabilitati	Patrimoine pr	Construction,	Architecture d'	Scénographie	Design de pro	Autres	sans
69	14	2	23	5	13	18	5	4	8	3

80 ont une activité principale

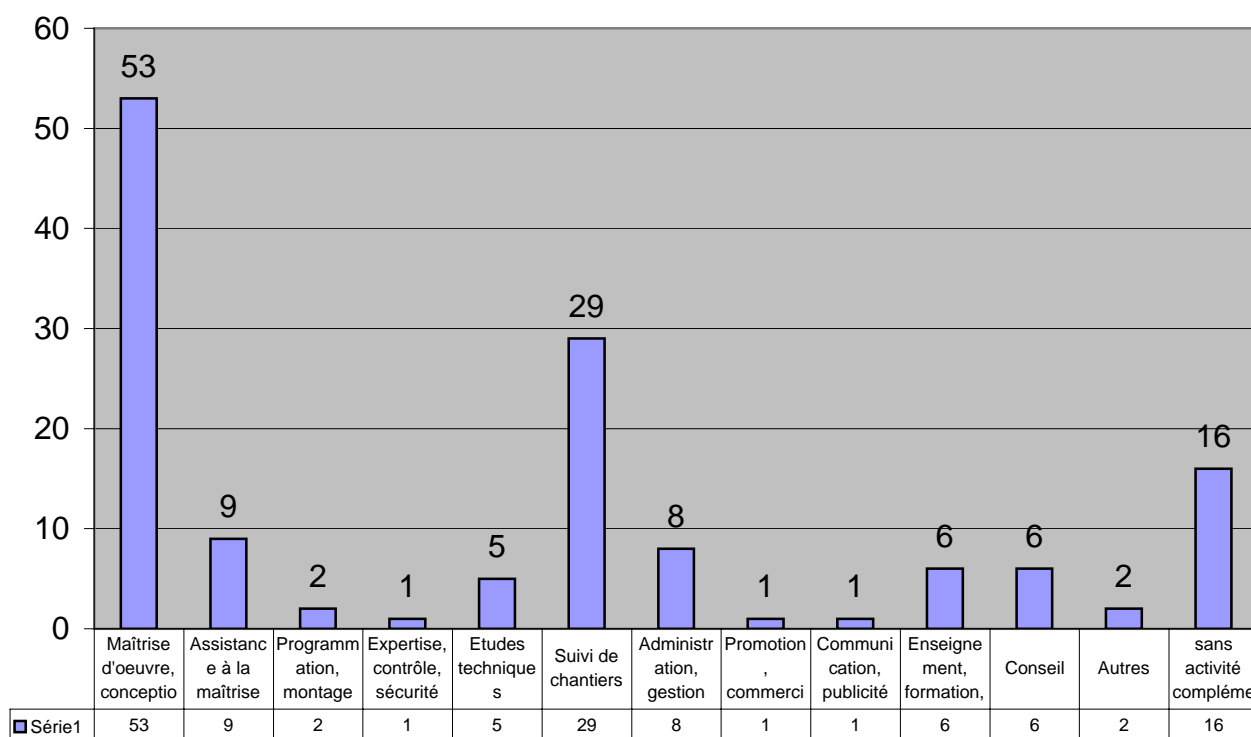
Domaines de l'activité principale



SI VOUS EXERCEZ UNE OU PLUSIEURS ACTIVITÉS COMPLÉMENTAIRES, dans quels domaines ? (plusieurs réponses possibles)

Maîtrise d'oe	Assistance à	Programme	Expertise, d	Etudes techni	Suivi de chan	Administration,	Promotion, com	Communicati	Enseignement,	Conseil	Autres	sans activité compléme
53	9	2	1	5	29	8	1	1	6	6	2	16

Activités complémentaires

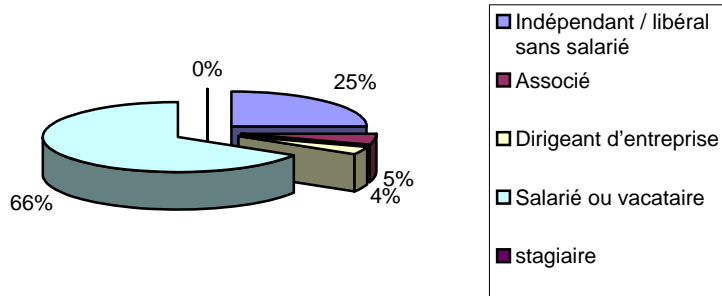


SOUS QUEL STATUT EXERCEZ VOUS VOTRE ACTIVITÉ ACTUELLE ?

Indépendant	Associé	Dirigeant d'	Salarié ou	stagiaire
25%	5%	4%	66%	0%

20	4	3	53	0	80
----	---	---	----	---	----

Statut de l'activité actuelle

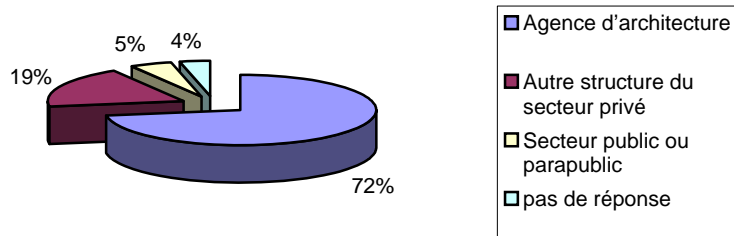


QUEL EST LE TYPE DE STRUCTURE DE CETTE ACTIVITÉ ?

Agence d'ar	Autre struc	Secteur pu	pas de réponse
73%	19%	5%	4%

58	15	4	3	80
----	----	---	---	----

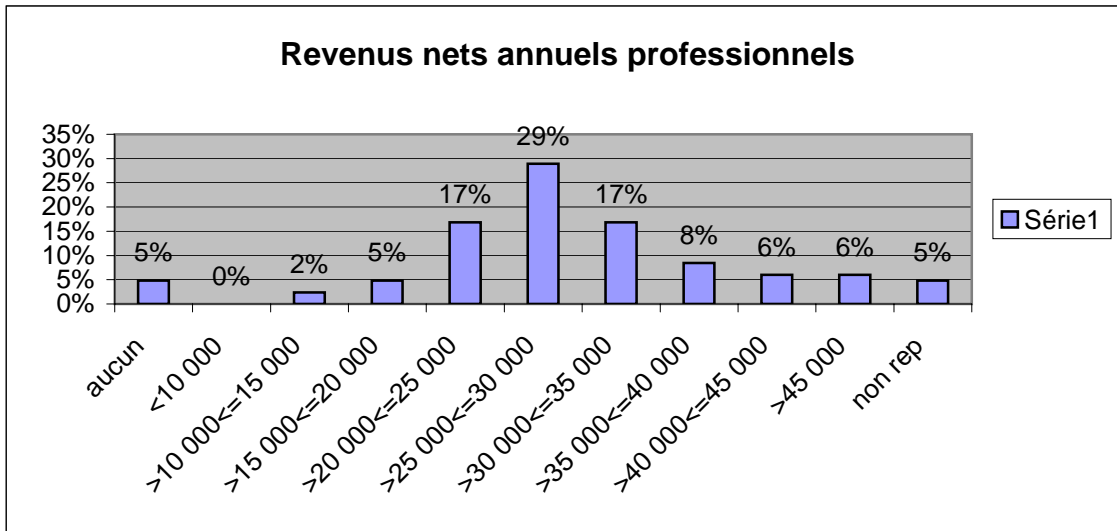
Type de structure



Dans quelle tranche situez vous VOS REVENUS NETS ANNUELS PROFESSIONNELS (avant impôts) ?

aucun	<10 000	>10 000	>15 000	>20 000	000<=30 000	>30 000	>35 000	<>40 000	>45 000	non rep
5%	0%	2%	5%	17%	29%	17%	8%	6%	6%	5%
4	0	2	4	14	24	14	7	5	5	4

83



63% des diplômés gagnent entre 20 000 et 35 000 €

71% des femmes sont dans la même tranche

ESTIMEZ VOUS QUE VOTRE ACTIVITÉ se situe dans le prolongement de vos études en ARCHITECTURE ?

Oui	Non
87%	12%



93% des hommes répond oui contre 83 % des femmes

s)

ntaire

