

DSA

diplôme national
post-master

2013
2015

ARCHITECTURE et PROJET URBAIN

Diplôme de Spécialisation et d'Approfondissement en Architecture

début des enseignements : 9 octobre 2013

candidature : 21 juin 2013 (session 1) - 20 septembre 2013 (session 2)

www.paris-lavillette.archi.fr

école nationale supérieure d'architecture de paris-la villette
144, avenue de Flandre - 75019 Paris - Tél. +33(0)1 44 65 23 00 - Fax. +33(0) 44 65 23 01



Programme Tronc Commun 2013-2014

Thématiques

Programme au 20/06/2014

En noir : Enseignements obligatoires de Tronc Commun
Mobilités tronc commun ou thématiques

En rouge : Programme spécifique thématiques

DSA – Programme du Tronc Commun

Thématiques

SEMESTRE 1

Programme réalisé

Octobre 2013

Mercredi 9 octobre

10h00 Accueil

Bruno Mengoli, Directeur ENSAPLV

Bendicht Weber, Président Conseil d'Administration ENSAPLV

Patrick Duguet, coordinateur du DSA et coresponsable PUM

Présentation du programme du DSA Architecture et Projet Urbain

Articulation des trois différentes thématiques

Yannis Tsiomis, responsable séminaire Théories et Histoire de la Ville DSA/EHESS

Rosa De Marco, coresponsable PAY

Christian Pédelahore, **Jean-Michel Coget**, coresponsables MAP

Présentation des différentes thématiques, Réponses aux questions

14h00 Visites de l'ENSAPLV

Bibliothèque, documentation, vidéothèque, site informatique-Cambrai, Jaurès...

Patrick Duguet, Christian Pédelahore

Jeudi 10 Octobre

9h30 Module Ville-Métropolisation-Territoire - Organisation PUM

La Seine en coupes : promenade urbaine

Patrick Duguet, architecte, urbaniste, Philippe Hilaire, paysagiste

Vendredi 11 Octobre

9h30 Module Ville-Métropolisation-Territoire - Organisation PUM

9h45 La Villette et les réseaux : enjeux et questionnements : promenade urbaine

Patrick Duguet, architecte, urbaniste, architecte-conseil de l'Etat

14h00 Institut Aménagement et d'Urbanisme d'Ile de France IAU-IdF – Salle Delouvrier

14h15 Le temps de la planification : Paris Métropole, Grand Paris et la Région Ile de France

Accueil Anca Duguet, urbaniste à l'IAU-IDF

14h30 De IAURP à IAU-IdF

L'évolution des Schémas d'Aménagement et d'Urbanisme de la Région Ile de France.

Métropole du Grand Paris - regard régional

Jean-Pierre Palisse, directeur général adjoint de l'IAU-IDF

16h00 Les outils de l'IAU-IdF : Système d'Information Géographique Régional - SIGR

Internet interactif...

Michel Hénin, directeur du SIGR

Semaine intensive tronc commun PUM

Mercredi 16 octobre

- 9h30** Module Ville-Métropolisation-Territoire - Organisation PUM
Réseaux de Villes, nouvelles gouvernances : tendances contemporaines en Europe
Introduction, Patrick Duguet
- 9h45** Projet urbain : de la maîtrise d'ouvrage urbaine à la maîtrise d'œuvre urbaine
- 10h30** De Barcelone à l'Emscher Park et à la Randstad
De l'émergence de l'aire métropolitaine aux réseaux de villes
Patrick Duguet, architecte, urbaniste-géographe, maître-assistant TPCA U ENSAPLV
- 14h00** Réseaux de villes, nouvelles gouvernances : démarches en France et en Suisse
Bendicht Weber, docteur en architecture, professeur TPCA U ENSAPLV
- 16h00** Petit historique du projet urbain et de son passage à l'échelle métropolitaine
Yannis Tsiomis, architecte, urbaniste. Directeur d'Etudes EHESS, Docteur d'Etat

Jeudi 17 octobre

- 9h30** Module Ville-Métropolisation-Territoire - Organisation PUM
Présentations des travaux étudiants de la thématique Projet Urbain Métropolisation
Patrick Duguet, Margaux Peyrou, présidente de l'Association VIE-DSA
- 15h30** Valorisation touristique et patrimoniale : le cas des cités-jardins en Ile de France
Outils de la rénovation urbaine
Cité-jardin de Stains : visite
Anne-Marie Poli, chargée de projet Plaine Commune

Vendredi 18 octobre

- 9h30** Module Fabrique du Mémoire – Organisation PUM
Introduction Hervé Thomas
- 9h45** Qu'est-ce qu'un mémoire : problématique, méthodologie, références bibliographiques
Hervé Thomas, docteur en sociologie
Module Histoire Urbaine Contemporaine - Organisation PUM
- 14h00** Modèles d'urbanisme. Habiter Paris, Londres et New-York au XIXème siècle (1850-1900)
Patrick Leitner, architecte, docteur en architecture, maître-assistant TPCA U, AHTTP
- 16h00** Gares. Une petite histoire de la rupture de charge
Karen Bowie, historienne, HDR, professeur HCA-ENSAPLV, directrice AHTTEP-AUSSER

Semaine intensive tronc commun PAY

Mercredi 23 octobre

- 9h30** Module Paysage : Théories, histoires, projets - Organisation PAY
Introduction - Rosa De Marco : un théoricien, un historien, un paysagiste
- 9h45** Mésologie et paysage
Augustin Berque, géographe, orientaliste, directeur d'étude à l'EHESS
- 14h00** Histoire des jardins et paysage
Jean-Pierre le Dantec, ingénieur ECP, architecte, historien, auteur, HDR
- 16h00** Paysagiste aujourd'hui : maître d'œuvre et autres
Philippe Hilaire, paysagiste, maître-assistant associé ENSAPLV, paysagiste conseil de l'Etat

Jeudi 24 octobre

- 9h00** Module Paysage : Terrains - Organisation PAY
- 9h15** Introduction sur le terrain au pied de la statue de Louis XIV, Château de Versailles
Philippe Hilaire, paysagiste, maître-assistant associé ENSAPLV, responsable PAY
- 9h30** La manière de montrer les jardins de Versailles par Louis XIV est-elle encore valable aujourd'hui ?
Pascal Aubry, paysagiste, paysagiste conseil de l'Etat, enseignant Ecole Nationale Supérieure du Paysage de Versailles-Marseille
- 9h45** Jardins de Versailles : visite du petit jardin
- 13h00** Pause déjeuner (pique-nique)
- 14h00** Jardins de Versailles : visite des bosquets
Pascal Aubry avec Philippe Hilaire, paysagistes

Vendredi 25 octobre

- 9h30** Module Fabrique du Mémoire - Organisation PAY
- 9h30** Introduction Rosa De Marco : Paysage/S
- 9h45** Mémoire : de l'intuition à la question ...
Rosa De Marco, architecte, docteur, maître-assistante VT ENSAPLV, AMP-LAVUE
- 14h00** Architecture et milieu : l'œuvre de Tadao Ando
Yann Nussaume, architecte, HDR, professeur VT ENSAPLV, directeur AMP-LAVUE directeur de l'équipe de recherche AMP-LAVUE
- 16h00** De paysage en milieu : des démarches et outils de recherche
Antonella Tufano, architecte, docteur, enseignant ENSAPLV, GERPHAU-LAVUE

Semaine intensive tronc commun MAP

Mercredi 30 octobre

- 9h30** Module Fabrique Spatiale des Villes Extra-européennes - Organisation MAP
Introduction : Christian Pédelahore, architecte, urbaniste, HDR, professeur VT ENSAPLV
- 9h30** Fabrique Spatiale des Villes Extra-Européennes
Introduction : Christian Pédelahore.
- 9h45** Fabrique de la ville hydraulique : Bangkok.
Jean-Jacques Dupuy, architecte, urbaniste
- 14h00** Urbanisme Nippon
Patricia Marmignon, architecte, japonologue, chercheur
- 16h30** Table Ronde : Cultures Urbaines Dialogiques
Shin Yong Hak, Xavier Jaupitre, Xavier Crépin
Modérateur : Christian Pédelahore

Jeudi 31 octobre

- 9h30** Module Fabrique du Mémoire - organisation MAP
Introduction : Christian Pédelahore, architecte, urbaniste, HDR, professeur VT ENSAPLV
- 9h45** Recherches et laboratoires. Les offres ENSAPLV
- 10h30** La conduction du mémoire d'architecture : thématiques, approches, sources et corpus...
Christian Pédelahore, architecte, urbaniste, HDR, professeur VT ENSAPLV, AHTTEP
- 14h00** Comparatisme spatial et culturel (cartographies planaires et iconiques)
- 15h30** Méthodes, techniques et références...
Julie Jaupitre, architecte, philosophe

Novembre 2013

Semaine intensive thématiques PUM, PAY, MAP

Du mercredi 6 novembre au vendredi 8 novembre

9h30 Journées thématiques PUM, PAY, MAP

Travaux dirigés de mémoire

Travaux dirigés de projet

Thématique Projet Urbain Métropolisation :

PUM-La Seine et le CESO, avec AUDESO et IAU-IdF, agences d'urbanisme en Ile de France

Thématique Paysage :

PAY-Le Plateau de Saclay

Thématique Métropoles de l'Arc Pacifique :

MAP-Yangon (Birmanie)

Mercredi 13 novembre

9h30 Journée thématiques PUM, PAY, MAP

Semaine intensive tronc commun MAP (suite)

Jeudi 14 novembre

9h30 Module Savoirs Urbains et Territoriaux - Organisation MAP

Introduction : Jean-Michel Coget, maître-assistant STA, ENSAPLV, responsable MAP

9h45 Risques majeurs

Jean-Michel Coget, ingénieur

11h00 Tsunamis asiatiques

Jean-Jacques Dupuy, architecte, urbaniste

14h30 Living with the water. Veneto 2100

Alessandra Marcon, urbaniste

Vendredi 15 novembre

10h00 Portraits de Villes

Présentation de sa ville par chaque étudiant du DSA

Organisation Patrick Duguet, coordinateur du DSA Architecture et Projet Urbain

WEEK-END D'INTEGRATION

Dimanche 16 novembre au lundi 17 novembre

Troyes, la Seine et la Forêt d'Orient

Organisation : Administration et Patrick Duguet, coordinateur du DSA Architecture et Projet Urbain

Animation des journées : Patrick Duguet (PUM), Christian Pédelahore(MAP)



© Photographies P. Duguet

Dimanche 17 novembre

- 8h00** Départ bus ENSAPLV
- 13h00** Pique-nique et promenade, forêt et lac d'Orient
- 14h30** Le Lac d'Orient comme territoire parisien
- 17h00** Musée d'Art Moderne (MAM), espaces publics, visions nocturnes
- 19h30** Repas. Hébergement

Lundi 18 novembre

- 9h30** Troyes. Visite du Bouchon
- 10h30** Quartier des universités et de la cathédrale
- 12h00** Espaces publics contemporains (Michel Corajoud, Jean-Michel Wilmotte)
- 15h00** Maison de l'outil et de la pensée ouvrière
- 16h00** Lotissement bourgeois du XIXème siècle et reconversion friches industrielles

Mercredi 20 novembre

9h30 Journée thématiques PUM, PAY, MAP

19h00 Séminaire EHESS/DSA ENSA Villette

«Villes et métropoles (19^e-20^e siècles) : Histoires, mémoires, technique»

Introduction au séminaire

Yannis Tsiomis, Marilise Mitsou, directeurs d'études EHESS

avec P. Tournikiotis, I. Backouche, A. Vitopoulou, J-L. Bonillo, J-L. Cohen, Ch. Topalov,

D. Calabi, G. Djament-Tran

Jeudi 21 novembre

9h30 Module Architecture Contemporaine - Organisation PUM

Héritage et tendances actuelles – introduction : Patrick Duguet

9h45 Fernand Pouillon

Marc Bédarida, architecte, maître-assistant HCA ENSAPLV,

Responsable des Editions de la Villette, membre de l'AHTTEP

12h00 Retour sur le week-end d'intégration à Troyes et au bord du lac de la Forêt d'Orient

14h00 Le Louvre-Lens, regards architecturaux et territoriaux

Antoine Saubot, architecte, responsable Extra Muros,

architecte d'opération du Louvre-Lens avec Sanaa, lauréat équerre d'argent 2013

16h30 Situation

Bernard Desmoulin, architecte, architecte conseil de l'Etat, lauréat équerre d'argent 2009

Vendredi 22 novembre

9h00 Module Paysage : Théories, histoires, projets - Organisation PAY

Territoire en débat : « la montagne comme jardin urbain ? »

DSA-ENSAPLV - Laboratoire de recherche AMP-LAVUE, partenariat Université de Trente

9h15 Accueil

Bruno Mengoli, Directeur ENSAPLV

Bendicht Weber, Président Conseil d'Administration ENSAPLV

Yann Nussaume, Directeur laboratoire AMP-LAVUE UMR 7218

9h30 Session 1 : Territoires en débat

Discutant : Bendicht Weber, professeur TPCAUS ENSAPLV, LET

Introduction : Rosa De Marco, architecte, docteur, maître-assistante VT ENSAPLV, AMP

9h45 Terrain de jeu ou conservatoire de la nature ?

François Coulais, géographe, maître-assistant ENSA Versailles, chercheur IPRAUSS-AUSSER

10h05 The «quiet zones» within the expanding city networks in Switzerland

Mathias Gunz, architecte, assistant ETH studio Basel, Institut Stadt der Gegenwart

11h00 L'entre-deux Grenoble/Vercors : laboratoire de l'habitabilité croisée ville-montagne

Philippe Bourdeau, professeur de géographie, Université Joseph Fourier Grenoble

11h20 Question de tact

Piero Zanini, architecte, chercheur MCC, LAA-LAVUE

11h40 Questions-débats

Vendredi 22 novembre (suite)

- 14h00** Module Paysage : Théories, histoires, projets - Organisation PAY
Territoire en débat : « la montagne comme jardin urbain ? »
DSA-ENSAPLV - Laboratoire de recherche AMP-LAVUE, partenariat Université de Trente
- 14h00** Session 2 : La montagne comme jardin
Discutant : Piero Zanini, architecte, enseignant-chercheur ENSAPLV, LAA-LAVUE
Introduction : Cristina Mattiucci, architecte, docteur, chercheuse Mountscape, Université de Trente
- 14h15** Les balcons jardinés et les montagnes de ressources
Nicolas Antoine, chargé de mission urbanisme-paysage, PNR Vercors
- 14h35** Vision Rheintal, 21 communities as 1 urban space
Marina Hämmerle, office of environmental concerns, Lustenau (Au)
- 15h30** Vers un nouveau paysage urbain en montagne, le cas de Covilha au Portugal
Maria Joao Matos, architecte, docteur, chercheuse CIAUD/FAUTL
- 15h50** Le projet complexe comme stratégie contemporaine de densification de la montagne
Fiona Pia, architecte, docteur, laboratory architecture and urban mobility EPFL-LAMU
- 16h10** Questions-débats
- 17h00** Clôtures de la journée
Corrado Diamantini, architecte, professeur, Université de Trente, co-superviseur « Mountscapes »

Mercredi 27 novembre

Module Ville-Société : Projets, gouvernance et acteurs – Organisation PUM
Gouvernances et Métropolisation, Introduction : Patrick Duguet, architecte, urbaniste, coordinateur du DSA Architecture et Projet Urbain

ETABLISSEMENT PUBLIC d'AMENAGEMENT de MARNE-la-VALLEE (EPA Marne)

- 9h30** RV RER A, gare de Noisiel
- 9h35** Visite Noisiel, quartier Le Luzard
- 11h00** Accueil à l'EPA de Marne-la-Vallée, Noisiel
Histoire de Marne la Vallée et de l'établissement public d'aménagement, enjeux actuels
Jean-Yves Tordeux, architecte, urbaniste EPA Marne
- 11h45** Démarche et label écoquartier
Etude de cas, quartier Sycomore
Claude Robineau, responsable environnement EPA Marne
- 14h00** Visite Bords de Marne et Cité Meunier à Noisiel

Jeudi 28 novembre

- 9h30** Module Fabrique du Mémoire – organisation MAP
Christian Pédelahore, architecte, urbaniste, HDR, professeur VT ENSAPLV, AHTTEP
- 9h45** Méthodes d'analyse contextuelle (observation, identification, classification, restitution)
Christian Pédelahore, architecte, urbaniste, HDR
- 14h00** Armatures théoriques philosophiques
Julie Jaupitre, architecte, philosophe
- 16h30** Apports et pratiques du relevé anthropologique
Olivier Boucheron, architecte, anthropologue, maitre-assistant ENSAPLV, LA/A

Vendredi 29 novembre

- 9h30** Module Paysage : Projets, outils, démarches - Organisation PAY
Introduction Rosa De Marco, architecte, docteur, maître-assistante VT ENSAPLV, AMP
Philippe Hilaire, paysagiste, maître-assistant associé VT ENSAPLV
- 9h45** Etudes et représentations du paysage à l'échelle des grands territoires
Pascal Chevallier, paysagiste
- 14h00** Le PLU du Cap Corse : marcher, lire, représenter
Philippe Hilaire, paysagiste, maître-assistant associé VT ENSAPLV
- 16h00** Sur les mécanismes plastiques
Arnauld Laffage, plasticien

Samedi 30 novembre

- 9h30** Module Fabrique Spatiale des Villes Extra-européennes - Organisation MAP
Christian Pédelahore, architecte, urbaniste, HDR, professeur VT ENSAPLV, AHTTEP
- 9h45** Buenos Aires : métamorphoses typologiques d'une ville emblématique
Gracelia Torre, architecte, urbaniste, enseignante à ENSANantes
- 14h00** La Havane, une ville régulière transhistorique
Laurent Bony, architecte
- 16h30** Table ronde : Villes d'Amérique Latine, entre actualisations savantes et populaires

Décembre 2013

Mercredi 4 décembre

- 9h30** Journée thématiques PUM, PAY, MAP

Jeudi 5 décembre

- 9h30** Module Fabrique du Mémoire - Organisation PUM
Explorer un champ de connaissances.
L'exemple du ghetto comme forme d'organisation urbaine
Hervé Thomas, docteur en sociologie
- 14h00** Module Ville-Société : Projets, gouvernance et acteurs - organisation PUM
Ville inclusive. Gouvernances et Métropolisation, Introduction : Patrick Duguet
- 14h15** Etalement urbain ?
Emmanuel Amougou, sociologue, HDR, maître-assistant SHSA ENSAPLV
- 16h00** Concertation et politique urbaine
Jodelle Zetlaoui-Léger, sociologue, urbaniste, HDR, professeur SHSA ENSAPLV

Vendredi 6 décembre

- 14h00** Module Paysage : Histoires - Organisation PAY
Introduction Rosa De Marco, architecte, docteur, maître-assistante VT ENSAPLV, AMP
- 14h15** Histoire des jardins et paysage
Jean-Pierre Le Dantec, ingénieur ECP, architecte, historien, auteur, HDR

Mercredi 11 décembre

9h30 Journée thématiques PUM, PAY, MAP

19h00 Séminaire EHESS/DSA ENSA Villette

«Villes et métropoles (19^e-20^e siècles) : Histoires, mémoires, technique»

Yannis Tsiomis, Marilise Mitsou, directeurs d'études EHESS

avec P. Tournikiotis, I. Backouche, A. Vitopoulou, J-L. Bonillo, J-L. Cohen, Ch. Topalov,
D. Calabi, G. Djament-Tran

Jeudi 12 décembre 2013 :

9h30 Module Ville-Métropolisation-Territoire - Organisation MAP

Introduction Jean-Michel Coget, ingénieur

9h45 Développement Durable des Villes

Pierre Lefèvre, Ingénieur

11h00 Ecoquartier

Djamal Athari, urbaniste

14h30 Ecoquartier 2

Isabel Diaz, DDT Yvelines

16h30 Table ronde : Développement Durable des Villes

Vendredi 13 décembre

9h30 Module Paysage : Histoires - Organisation PAY

Introduction Rosa De Marco, architecte, docteur, maître-assistante VT ENSAPLV, AMP

9h45 Eléments pour une histoire des jardins chinois

Cheng Bin Chu, architecte, historien et essayiste sur l'art des jardins chinois, chercheur,
enseignant ENSAPLV, laboratoire AMP-LAVUE, professeur invité Université de Tianjin.

14h00 Histoire des jardins et paysage

Jean-Pierre Le Dantec, ingénieur ECP, architecte, historien, auteur, HDR

Mercredi 18 décembre

9h30 Journée thématiques PUM, PAY, MAP

19h00 Séminaire EHESS/DSA ENSA Villette

«Villes et métropoles (19^e-20^e siècles) : Histoires, mémoires, technique»

Yannis Tsiomis, Marilise Mitsou, directeurs d'études EHESS

avec P. Tournikiotis, I. Backouche, A. Vitopoulou, J-L. Bonillo, J-L. Cohen, Ch. Topalov,
D. Calabi, G. Djament-Tran

Jeudi 19 décembre

9h30 Module Fabrique du Mémoire – organisation PUM, Hervé Thomas

9h45 L'enquête en milieu urbain: l'apport de l'Ecole de Chicago

Hervé Thomas, docteur en sociologie

14h00 Programmation urbaine : Présentation générales et évolutions des démarches

Jodelle Zetlaoui-Léger, sociologue, urbaniste, HDR, professeur SHS, laboratoire LET

16h30 Prospective urbaine

Serge Wachter, professeur SHSA ENSAPLV, docteur, HDR, membre de l' AHTTEP

Vendredi 20 décembre

9h30 Module Fabrique Spatiale des Villes Extra-européennes - Organisation MAP
Jean-Michel Coget, ingénieur

9h45 Urbanités asiatiques fondatrices
Shin Yong Hak, architecte, urbaniste

14h00 Lecture géographique des dynamiques urbaines
Christian Taillard, géographe, directeur de recherche CNRS-LASEMA

16h00 Tokyo 2050
Alessandra Marcon, architecte

Vacances scolaires du samedi 22 décembre 2013 au lundi 7 janvier 2014

Janvier 2014

Mercredi 8 janvier

9h30 Journée thématiques PUM, PAY, MAP

Jeudi 9 janvier

- 9h30** Module Histoire Urbaine Contemporaine - Organisation PUM
Mutation des territoires économiques - Introduction : Patrick Duguet
- 9h45** Friches et mutations urbaines
Karen Bowie, historienne, HDR, professeur HCA ENSAPLV, directrice AHTTEP, responsable PUM
- 14h00** Friches urbaines, construire « low cost », études de cas
Patrick Duguet, architecte, urbaniste
- 16h30** Mutations et enjeux fonciers dans l'aménagement urbain
Gilles Bouvelot, IGPC, directeur général de l'Etablissement Public Foncier IDF

Vendredi 10 janvier

- 9h30** Module Paysage : Théories, histoires, projets - Organisation PAY
Introduction Rosa De Marco, architecte, docteur, maître-assistante VT ENSAPLV, AMP
- 9h45** Urbanisme durable et paysage
Anne d'Orazio, architecte, maître assistante associée ENSAPLV
Module : Fabrique du Mémoire : Paysage/S - Organisation PAY
- 14h00** Introduction Rosa De Marco
- 14h15** Paysages miniers, patrimoine et re-invention
Catherine Szanto, paysagiste, docteur, chercheuse Université de Liège, chercheuse associée AMP-LAVUE.
- 17h15** La construction d'une pensée-action sous forme de mémoire
Discussion avec Catherine Szanto et Rosa De Marco

Mercredi 15 janvier

9h30 Journée thématiques PUM, PAY, MAP

- 14h30** Module Histoire Urbaine Contemporaine - Organisation PUM
Introduction : Yannis Tsiomis
Re-think Athens : projets et recherches pour le centre d'une ville en crise
Panayotis Tournikiotis, architecte, historien de l'architecture
Professeur à l'Ecole d'Architecture du Polytechnique d'Athènes
- 19h00** Séminaire EHESS/DSA ENSA Villette
«Villes et métropoles (19^e-20^e siècles) : Histoires, mémoires, technique»
Yannis Tsiomis, Marilise Mitsou, directeurs d'études EHESS
avec P. Tournikiotis, I. Backouche, A.Vitopoulou, J-L. Bonillo, J-L. Cohen, Ch. Topalov,
D. Calabi, G. Djament-Tran

Jeudi 16 janvier

- 9h30** Module Ville-Métropolisation-Territoire - Organisation PUM
Réseaux de villes : transports, déplacements, mobilités, écologie urbaine
- 9h45** Territoires et transports
Vers un contrôle du territoire ?
Patrick Duguet, architecte, urbaniste
- 14h00** Ville de proximité : enjeux de comportements, d'espaces publics, d'intermodalités...
Urbanité, ville de proximité, chrono-aménagement. *Le temps de la gestion*
Patrick Duguet, architecte, urbaniste
- 15h30** Economie urbaine et commerciale. Territoires économiques en Ile de France
François Kossmann, économiste, responsable bureau d'études Objectif Ville

Vendredi 17 janvier

- 9h30** Module Savoirs Urbains et Territoriaux - Organisation MAP
L'espace public parisien - Introduction : Christiane Blancot, architecte, urbaniste
- 9h45** Fondements de l'espace public parisien
Bernard Landau, architecte-voyer, ville de Paris
- 11h00** La conception des espaces publics
Benjamin Lemasson, architecte-voyer, DVD, ville de Paris
- 14h30** Usages de l'espace public et nouveaux enjeux
Mehend Méziani, architecte, urbaniste, chef de projet APUR

Mercredi 22 janvier

- 9h30** Journée thématiques PUM, PAY, MAP

Jeudi 23 janvier

- 9h30** Module Fabrique du Mémoire : Habiter les villes, études de cas - organisation MAP
Introduction Christian Pédelahore, architecte, urbaniste, HDR, professeur VT, AHTTEP
- 9h45** Archétypes asiatiques de l'espace domestique
Christian Pédelahore, architecte, urbaniste
- 14h30** Hybridation des systèmes urbains
Shin Yong Hak, architecte, urbaniste

Vendredi 24 janvier

- 9h30** Module Fabrique du mémoire : Paysage/S - Organisation PAY
Introduction Rosa De Marco, architecte, docteur, maître-assistante VT ENSAPLV, AMP
- 9h45** Des questions et des méthodes : outils scientifiques et pragmatiques
Rosa De Marco, architecte, docteur, maître-assistante VT ENSAPLV, AMP
- 10h00** Le film comme outil de recherche ou d'investigation
Olivier Jeudy, plasticien, docteur, enseignant ENSAPLV, laboratoire AMP-LAVUE
- 14h00** Formulation d'une question et construction d'une réponse
Rosa De Marco, architecte, docteur, maître-assistante VT ENSAPLV, AMP
- 14h30** Paysages perçus, paysages inventés : enquêtes et invention des paysages du Trentin
Cristina Mattiucci, architecte, docteur, chercheuse recherche « mounscape »
Università di Trento, Marie Curie Post-doc Research Fellow, AMP-Lavue
- 16h00** Le parc de Versailles
Xiaoling Fang, paysagiste, doctorante AMP-LAVUE

Mercredi 29 janvier

9h30 Journée thématiques PUM, PAY, MAP

Jeudi 30 janvier

9h30 Module Fabrique Spatiale des Villes Extra-européennes - Organisation MAP

Introduction : Christian Pédelahore, architecte, urbaniste, docteur HDR, professeur VT

9h45 Entre Orient et Occident : Panama

Christian Pédelahore, architecte, urbaniste

14h00 Portraits de villes : Canton

Wang Sang, architecte, urbaniste

16h30 Construire en Asie

Cyril Ros, architecte

Vendredi 31 janvier

9h30 Module Paysage : Projets - Organisation PAY

Introduction Rosa De Marco, architecte, docteur, maître-assistante VT ENSAPLV, AMP

9h45 Projets de paysage : intentions et réalisations

Vincent Benard, paysagiste, agence Inuits

14h00 Module Paysage : Histoires, projets

Introduction Rosa De Marco, architecte, docteur, maître-assistante VT ENSAPLV, AMP

14h15 Histoire des parcs et jardins

Jean-Pierre le Dantec, ingénieur ECP, architecte, historien, auteur, HDR

Février 2014

Mercredi 5 février

JOURNEE ATELIER INTENSIF DE PROJET

14h00 Ateliers de projet - tronc commun: PUM, PAY et MAP

Passage des responsables des 3 thématiques dans chaque atelier

17h00 Fin de l'atelier de projet

19h00 Séminaire EHESS/DSA ENSA Villette

«Villes et métropoles (19^e-20^e siècles) : Histoires, mémoires, technique»

Yannis Tsiomis, Marilise Mitsou, directeurs d'études EHESS

avec P. Tournikiotis, I. Backouche, A. Vitopoulou, J-L. Bonillo, J-L. Cohen, Ch. Topalov,

D. Calabi, G. Djament-Tran

Jeudi 6 février

JURYS de PROJETS SESSION 2013-2014 semestre 1

14h30 Jury commun DSA : responsables de chaque thématique : PUM, PAY et MAP.

Présentation des études en cours par chacune des 3 thématiques et débats

Vendredi 7 février

Module Fabrique du Mémoire JURYS DE MEMOIRE SESSION 2012-2013 semestre 3
De 10h00 à 18h00. En présence de l'ensemble des étudiants du DSA inscrits en semestres 1 et 3

FIN SEMESTRE 1

DSA – Programme du Tronc Commun

Thématiques

SEMESTRE 2

Programme réalisé

Février 2014 (suite)

Mercredi 12 février

9h30 Journée thématique PAY

jeudi 13 février

9h30 Module Ville-Métropolisation-Territoire - Organisation PUM

Gouvernance de projet. Projets urbains et architectures contemporaines, écologie...

Introduction : Patrick Duguet, architecte, urbaniste, AHTTEP

9h45 La ville des ingénieurs au 19ème siècle : la mise en place d'une technostructure

Patrick Duguet, architecte, urbaniste

15h00 Module Ville-Métropolisation-Territoire - Thématique PUM

Rencontres à l'Institut d'Aménagement et d'Urbanisme Ile de France

Un nouveau Shanghai en 6000 jours

Gilles Antier, Responsable des relations internationales IAU-IdF

Vendredi 14 février

9h30 Journée thématique PUM

Vacances février ENSAPLV-DSA du samedi 15 février 2014 au mardi 3 mars 2014

ATELIER PEDAGOGIQUE IN SITU THEMATIQUE MAP A YANGON (BIRMANIE)

Du dimanche 9 février 2014 au lundi 3 mars 2014

Organisation : Christian Pédelahore, architecte, urbaniste, docteur HDR, professeur VT, ENSAPLV

Encadrement :

Christian Pédelahore, responsable MAP, Christian Blancot, Olivier Boucheron, Sang Wang

Mars 2014

Mercredi 5 mars

9h30 Journée thématiques PAY et MAP

19h00 Séminaire EHESS/DSA ENSA Villette

«Villes et métropoles (19^e-20^e siècles) : Histoires, mémoires, techniques»

Yannis Tsiomis, Marilise Mitsou, directeurs d'études EHESS

avec P. Chabard, I. Grudet, M. Kourniati, C. Mazzoni, S. Melemis, G. Morel Journal, E. Rubio, C. de Smet, E. Thibault

Jeudi 6 mars

9h30 Module Histoire Urbaine Contemporaine - Organisation PUM

Introduction, Patrick Leitner

9h45 La ville du modernisme triomphant (1940-1975)

Patrick Leitner, architecte, urbaniste

14h00 La désindustrialisation et les mutations de territoires économiques

Karen Bowie, historienne, HDR, professeur HCA ENSAPLV, responsable PUM

16h00 Module Fabrique du Mémoire - Organisation PUM

Le traitement graphique des données qualitatives et quantitatives

Hervé Thomas, docteur en sociologie

Vendredi 7 mars

9h30 Journée thématique PUM

Mercredi 12 mars

9h30 Journée thématiques PAY et MAP

Jeudi 13 mars

9h30 Module Paysage : Projets - Organisation PAY

Introduction, Rosa De Marco,

9h45 Projets de Paysage : outils, démarches, projets

Michel Hoëssler, paysagiste, agence TER, Paris-Karlsruhe

14h30 Module Paysage : terrains

La porte des Lilas et ses paysages : du projet à la réalisation

Philippe Hilaire, paysagiste, maitre-assistant associé VT ENSAPLV

Vendredi 14 mars

9h30 Journée thématique PUM

Mercredi 19 mars

9h30 Journée thématiques PAY et MAP

19h00 Séminaire EHESS/DSA ENSA Villette

«Villes et métropoles (19^e-20^e siècles) : Histoires, mémoires, technique»

Yannis Tsiomis, Marilise Mitsou, directeurs d'études EHESS

avec P. Tournikiotis, I. Backouche, A. Vitopoulou, J-L. Bonillo, J-L. Cohen, Ch. Topalov, D. Calabi, G. Djament-Tran

Jeudi 20 mars

- 9h30** Module Fabrique des Villes Extra-Européennes - Organisation MAP
Introduction Christian Pédelahore, docteur HDR, professeur VT
- 9h45** Sommet mondial des villes. Métropolisations africaines
Xavier Crépin, architecte, urbaniste
- 14h00** Développements périurbains en Chine
Stéphanie Bouflet, architecte, docteur en urbanisme
- 16h00** Villes formelles et quartiers spontanés en Amérique Latine
Christian Pédelahore, architecte, urbaniste, docteur HDR, professeur VT

Vendredi 21 mars

- 9h30** Module Techniques Urbaines et Paysagères – Organisation PUM
- 9h45** Ecologie et économie urbaines - Introduction : Patrick Duguet
Mobilités, théories et réalités
Francis Caucheteux, ingénieur responsable BET Transitec
- 14h00** Journée thématique PUM

Mercredi 28 mars

- 9h30** Journée thématiques PAY et MAP

vendredi 28 mars

- 9h30** Réseaux de Villes : tendances contemporaines en Europe : Øresund
Patrick Duguet, architecte, urbaniste
- 14h00** Journée thématique PUM

Avril 2014

Mercredi 2 avril

9h30 Journée thématiques PAY et MAP

19h00 Séminaire EHESS/DSA ENSA Villette

«Villes et métropoles (19^e-20^e siècles) : Histoires, mémoires, technique»

Yannis Tsiomis, Marilise Mitsou, directeurs d'études EHESS

avec P. Tournikiotis, I. Backouche, A. Vitopoulou, J-L. Bonillo, J-L. Cohen, Ch. Topalov,

D. Calabi, G. Djament-Tran

Jeudi 3 avril

9h30 Module Paysage : Projets - Organisation PAY

Introduction Rosa De Marco, architecte

9h45 Agriculture urbaine et paysage

Roland Vidal, ingénieur de recherche LAREP, ENSP Versailles-Marseille

13h30 Du square à la ville, de la ville au territoire

Michel Hoëssler, paysagiste, agence TER Paris-Karlsruhe

16h00 Art territorial. La reconversion du patrimoine industriel portuaire en France et au Japon

Olivier Jeudy, maître assistant associé, chercheur AMP-LAVUE, ENSAPLV

Vendredi 4 avril

9h30 Module Techniques Urbaines et Paysagères

Réseaux de villes : transports, déplacements, mobilités, écologie urbaine

Infrastructure comme architecture urbaine, architecture de la topographie: Rondas, BIP...

Patrick Duguet, architecte, urbaniste

14h00 Journée thématique PUM

Mercredi 9 avril

9h30 Journée thématiques PAY et MAP

Vendredi 11 avril

9h15 Journée thématique PUM

Vacances scolaires ENSAPLV-DSA du 12 avril 2014 au 27 avril 2014

WORKSHOP INTERNATIONAL THEMATIQUE PUM À SHANGHAI

Du lundi 14 avril au mercredi 30 avril 2014

University of Shanghai, College of Fine Arts, Architecture Department

Atelier international intensif de diagnostic et de projet :

Métropole en mouvement : le métro de Shanghai

Organisation et encadrement pédagogique PUM et University of Shanghai

Patrick Duguet, architecte, urbaniste, ENSAPLV

Chen Chen, architecte Atelier Jean Nouvel, ENSAPLV

Wang Haisong, PhD, professeur en architecture. National Registered Architect

Responsable du département architecture, University of Shanghai

Mai 2014

Mercredi 7 mai

9h30 Journée thématiques PAY et MAP

19h00 Séminaire EHESS/DSA ENSA Villette

«Villes et métropoles (19^e-20^e siècles) : Histoires, mémoires, technique»

Yannis Tsiomis, Marilise Mitsou, directeurs d'études EHESS

avec P. Tournikiotis, I. Backouche, A. Vitopoulou, J-L. Bonillo, J-L. Cohen, Ch. Topalov,

D. Calabi, G. Djament-Tran

VOYAGE D'ETUDES DANS LA RANDSTAD (PAYS-BAS)

Du samedi 10 mai au mardi 13 mai 2014

Atelier international in situ « réseau de villes, métropoles européennes »

Modules Ville-Métropolisation-Territoire et Architecture Contemporaine- Organisation PUM

Hans Wirz, architecte, urbaniste à Bâle, Pierre Bouché, architecte, urbaniste, maître-assistant VT-

ENSAPLV, Hervé Thomas, docteur en sociologie, Patrick Duguet, coordinateur du DSA



Randstad et le cœur vert. Source Biennale de Venise 2012

Samedi 10 mai

- 7h15 Rendez-vous à l'ENSAPLV
- 7h30 Montée dans le bus et départ
- 10h00 Louvre-Lens, architectes : Sanaa avec Extra-Muros
- 13h00 Départ Bus
- 14h30 Gand, repas
Hollainhoff, architecte: Willem Jan Neutellings, Béguinage adjacent
- 15h15 Départ Bus
- 18h30 Arrivée Amsterdam
Auberge de jeunesse (3 nuits) et inscriptions
- 19h00 Repas à la Stayokay Amsterdam Zeeburg

Dimanche 11 mai

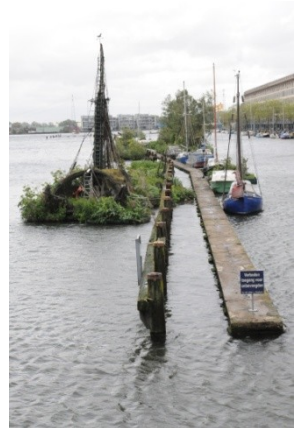
- Amsterdam et extensions avec Hans Wirz (bus)
- 8h30 Montée dans le bus
Visites des grandes extensions urbaines des années 1920 (Berlage)
Entrepodok, Bornéo
Sporenburg, KNSM
Oosterdokseiland, Graansilo
- 17h00 Retour Amsterdam
- 19h00 Repas à la Stayokay Amsterdam Zeeburg

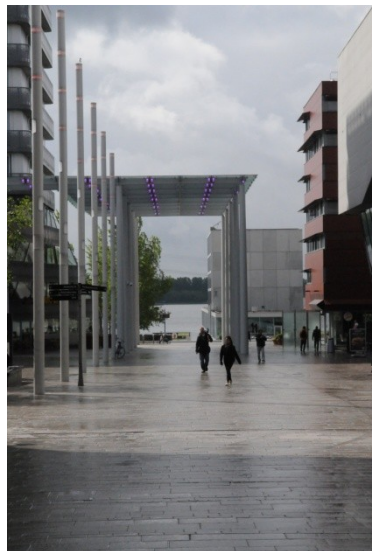
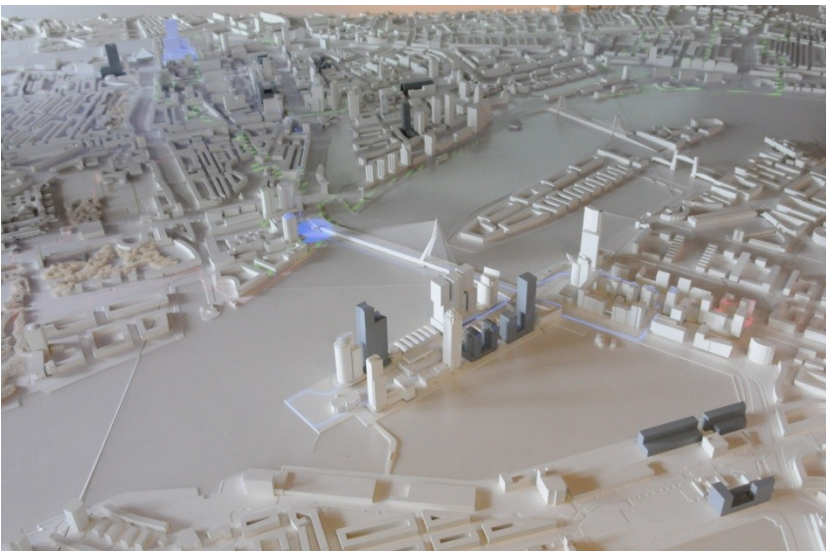
Lundi 12 mai

- Villes nouvelles – Polder – Cœur vert avec Hans Wirz (bus)
- 8H30 Départ pour Almere et Lelystad
Villes polder
Almere, visite du centre ville, masterplan d'OMA Rem Koolhaas,
cinémas multiplex Utopolis d'OMA, centre culturel De Kunstlinie de Sanaa, Logements de S333, Logements Block 1 CH. de Portzamparc...
Visite de la digue maritime entre Almere et Lelystad
- 13h00 Amsterdam
Ecole d'Amsterdam
Accueil DRO – Office de Planification. Projets urbains / Structuurplan
Exposé : Planning with water
Mirjana Milonovic, urbaniste, Physical Planning Agency Amsterdam
- 16h00 BetonDorp
Centre ancien
- 19h00 Repas à la Stayokay Amsterdam Zeeburg
Soirée libre.

Mardi 13 mai

- Rotterdam avec Hans Wirz (bus)
- 8H30 Départ de l'auberge de jeunesse
Traversée du « cœur vert » de la randstad
Cité des travailleurs, J.J.P. Oud, architecte
Visite Kop Van Zuid, Pont Erasme et mutation du port industriel
Pôle gare de Rotterdam, Team CS architectes
Aménagements urbains West 8
Tour « vertical city », OMA
- 13h30 Départ du bus
- 21h30 Arrivée à Paris





© Photographies P. Duguet

SEMINAIRE INTENSIF DE RECHERCHE TRONC COMMUN

Du mercredi 14 mai au jeudi 15 mai 2014

Mercredi 14 mai

- 9h30** Module Histoire Urbaine Contemporaine – organisation PUM
Introduction P. Duguet
- 9h45** La ville du modernisme triomphant (1940-1975)
L'invention du Grand Paris, 1913.
Patrick Leitner, docteur en architecture, maître-assistant TPCA U ENSAPLV, AHTTEP
- 14h30** Architecture et projet urbain chez Louis Kahn
Bendicht Weber, architecte, urbaniste, docteur en architecture, professeur TPCA U, LET

Jeudi 15 mai

- 9h30** Module Fabrique du Mémoire – organisation PAY
Introduction Philippe Hilaire, paysagiste
- 9h45** Le pavillonnaire, l'énergie et le paysage : actualité des recherches
Yann Nussaume, architecte, HDR, professeur VT ENSAPLV, directeur AMP-LAVUE
- 14h00** Questions de sources et ressources : la formalisation d'une pensée
Rosa De Marco, architecte, docteur, maître-assistante VT ENSAPLV, AMP-LAVUE
- 14h15** Un cas de recherche action: Chalon-sur-Saône
Olivier Jeudy, plasticien, docteur, enseignant-chercheur ENSAPLV, AMP-LAVUE
- 16h30** Histoires et actualités sur les cités-jardins
Antonella Tufano, architecte, docteur, enseignant ENSAPLV, Laboratoire GERPHAU-LAVUE

Vendredi 16 mai

- 9h30** Module Savoirs Urbains et Territoriaux - Organisation MAP
Introduction : Christiane Blancot, architecte, urbaniste, responsable de projets APUR
- 9h45** Connaissances et gestion de l'hydraulique urbaine
Alexandre Nezeys. Direction de la Propreté et de l'Eau. Ville de Paris
- 11h00** Les Zones d'Actions Prioritaires pour l'Air (ZAPA)
Hervé Levifre. Chargé d'études fret APUR
- 14h00** Changement climatique et îlots de chaleur
Julien Bigorne, ingénieur environnement APUR

Mercredi 21 mai

- 9h30** Journée thématiques PAY et MAP
- 19h00** Séminaire EHESS/DSA ENSA Villette
«Villes et métropoles (19^e-20^e siècles) : Histoires, mémoires, technique»
Yannis Tsiomis, Marilise Mitsou, directeurs d'études EHESS
avec P. Tournikiotis, I. Backouche, A. Vitopoulou, J-L. Bonillo, J-L. Cohen, Ch. Topalov,
D. Calabi, G. Djament-Tran

Jeudi 22 mai

COLLOQUE ANNUEL 2014 – ENSAPLV - DSA Architecture et Projet Urbain

En présence de l'ensemble des étudiants du DSA inscrits en semestres 2 et 4

Le projet de paysage : de la ville aux territoires (post)métropolitains

Organisation thématique PAYSAGE :

Rosa De Marco, architecte, docteur en géographie, laboratoire AMP, maître-assistante VT ENSAPLV, responsable PAY

Partenaire : laboratoire AMP-LAVUE UMR7218, ENSAPLV

9h30 Accueil

Bruno Mengoli, directeur ENSAPLV

Bendicht Weber, président du Conseil d'Administration ENSAPLV

Patrick Duguet, coordinateur DSA Architecture et Projet Urbain

9h45 Introduction : Rosa De Marco

Matinée : le projet de paysage et la ville

Animation : Yann Nussaume, professeur VT, ENSAPLV, HDR, directeur AMP

10h00 **Projet urbain : concevoir par le vide**

Serge Renaudie, architecte dplg, urbaniste OPQU, paysagiste

10h40 **Paysages modernes : un legs patrimonial structurant**

Nicole Valois, paysagiste, professeur Ecole d'Architecture et de Paysage Université Montréal (Québec)

11h20 **Questions-Débats**

Après-midi : le projet de paysage et les territoires (post)métropolitains

Animation : Catherine Zaharia, géographe, maître-assistante associée VT, ENSAPLV, AMP

14h30 **Le projet de paysage et la ville archipel.**

Le développement « désirable » de la métropole Rennaise

Jean-Yves Chapuis, sociologue, urbaniste, maître-assistant ENSAPVS, enseignant IFU

15h10 **Rennes Vilaine aval : du parc urbain au Parc-territoire**

Michel Hoëssler, paysagiste dplg, agence TER

15h50 **Questions-Débats**

17h15 **Clôture**

Philippe Hilaire, paysagiste, maître-assistant associé VT ENSAPLV, laboratoire AMP-LAVUE

Vendredi 23 mai

9h30 Journée thématique PUM

VOYAGE PEDAGOGIQUE THEMATIQUE PAY A MARSEILLE

Du lundi 26 mai au mercredi 28 mai 2014

Organisation et encadrement pédagogique PAY

Philippe Hilaire, paysagiste, maître-assistant associé VT ENSAPLV

Visite Euromed 1 avec Gilles Sensini, architecte, maître d'ouvrage, (espaces publics, démolitions-reconversions portuaires), quartier du Panier et l'esplanade (projet B. Fortier), MUCEM (R. Ricciotti), Fort Saint-Jean (APS paysagistes-urbanistes).

Rencontre avec les étudiants de 3^{ème} année de J. Mazas, paysagiste, à l'ENSP Versailles-Marseille.

Etudes sur le territoire Aix-Marseille en partenariat avec RFF.

Visite unité d'habitation, Notre Dame de la Garde, Iles du Frioul, Rue de la République, vieux port.

Exposition Euromed 2, Visite villages périphériques avec J. Mazas, paysagiste dplg

Mercredi 28 mai

9h30 Journée thématique MAP

Vendredi 30 mai

14h00 Journée thématique PUM

Juin 2014

Mercredi 4 juin

9h30 Journée thématiques PAY et MAP

19h00 Séminaire EHESS/DSA ENSA Villette

«Villes et métropoles (19^e-20^e siècles) : Histoires, mémoires, technique»

Yannis Tsiomis, Marilise Mitsou, directeurs d'études EHESS

avec P. Tournikiotis, I. Backouche, A.Vitopoulou, J-L. Bonillo, J-L. Cohen, Ch. Topalov,

D. Calabi, G. Djament-Tran

Vendredi 6 juin

9h45 Journée thématique PUM

Mercredi 11 juin

9h30 Journée thématiques PAY et MAP

Vendredi 13 juin

9h30 Journée thématique PUM

Mercredi 18 juin

9h30 Journée thématiques PAY et MAP

Jedi 19 juin

10h00 Journée Mise en Situation Professionnelle : Préparation au stage

Conventions, contrats

Rapports de MSP, valorisation. Présentation Patrick Duguet, coordinateur DSA

SEMAINES INTENSIF PROJET

Du vendredi 20 juin au mercredi 9 juillet

Vendredi 20 juin

9h30 Journée thématique PUM

Mercredi 25 juin

9h30 Journée thématiques PAY et MAP

Vendredi 27 juin

9h30 Journée thématique PUM

Juillet 2014

Mercredi 2 juillet

9h30 Journée thématiques PAY et MAP

Vendredi 4 juillet

9h30 Journée thématique PUM

Mercredi 9 juillet

9h30 Journée thématiques PUM, PAY et MAP

Jeudi 10 juillet

JURYS de PROJETS SESSION 2013-2014 semestre 2

14h30 Jury commun DSA : responsables de chaque thématique : PUM, PAY et MAP

Présentation des études par chacune des 3 thématiques et débats

18h30 Fin du Jury - Délibérations

18h45 Résultat du Jury

Vendredi 11 juillet

JURYS DE MEMOIRE SESSION 2012-2013 - Rattrapage semestre 4

En présence de l'ensemble des étudiants du DSA inscrits en semestres 2 et 4

De 10h00 à 18h00

18h00 Bilan de la session DSA 2013-2014

18h30 buffet festif

FIN DU SEMESTRE 2

Vendredi 18 juillet

Remise de l'ensemble des notes du semestre 2 avant le 18 juillet