

TRAVAUX DE RENOVATION DU LAA 1 - 128 / 130 AVENUE JEAN JAURES

DOSSIER PCG

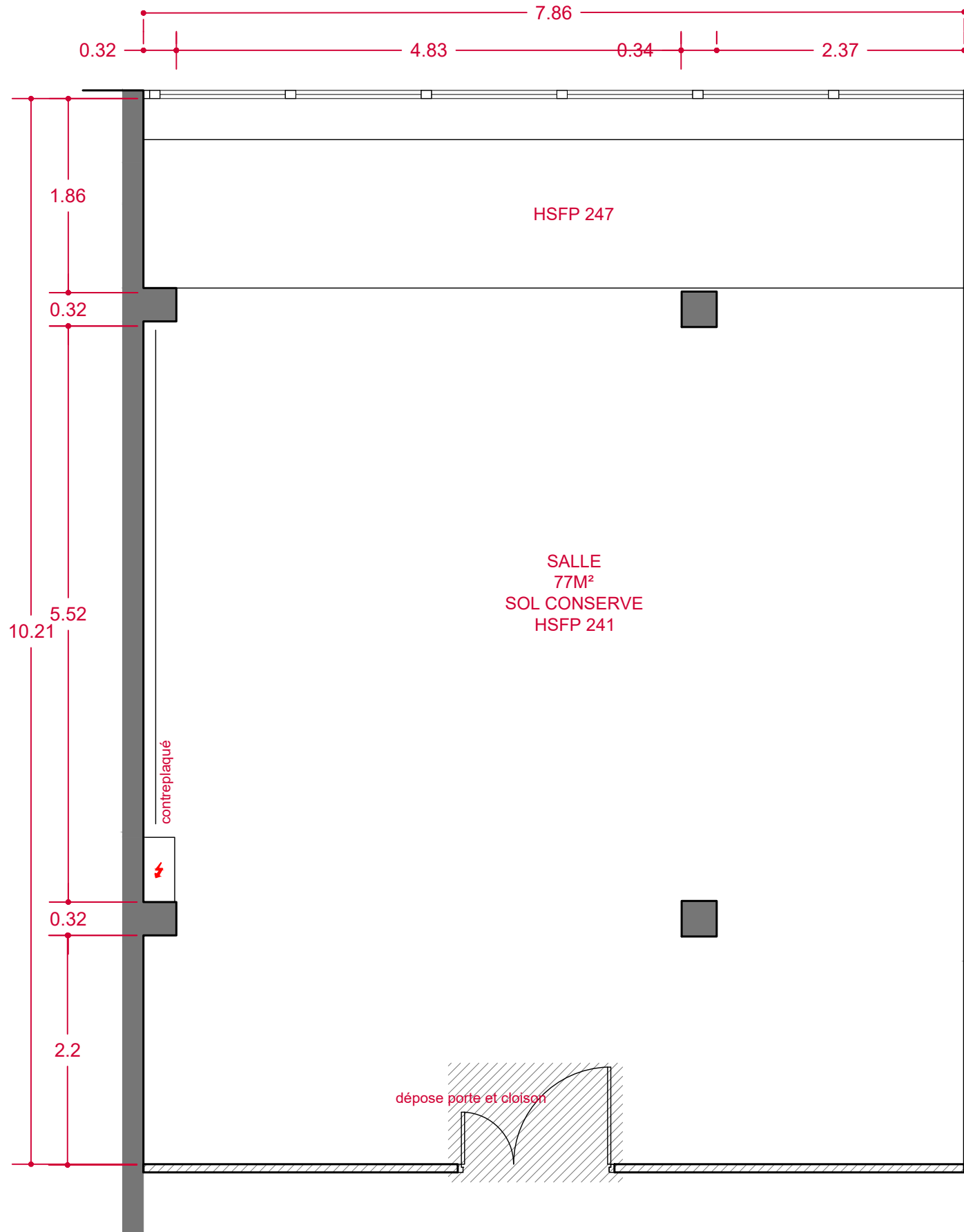
Travaux de rénovation du LAA salle 1

maîtrise d'ouvrage

Les informations graphiques (plans, coupes, élévations, détails...) présentées sur ce document sont à considérer comme intentions architecturales, approuvées par la maîtrise d'ouvrage. Pour les études de structure, de résistance des matériaux, d'isolation d'isolation et d'étanchéité, ainsi que de sécurité incendie et d'accessibilité handicapés, il est à tenir en compte des plans, schémas, calculs et notes des bureaux d'études externes et de contrôle participant au projet. Les plans d'état des lieux ne proviennent pas de documents géométriques, les côtes et surfaces sont données à titre indicatif. Ces plans ne sont pas des plans d'exécution. Les entreprises sont invitées à vérifier toutes les implantations et les cotations et à prévenir la maîtrise d'oeuvre des éventuels changements que celles-ci occasionneraient dans le projet. Les entreprises doivent respecter les normes et DTU en vigueur pour chaque lot. Si les schémas ci-dessus, présentaient quelques anomalies que ce soit avec les normes et DTU, l'entreprise est invitée à le faire savoir à la maîtrise d'ouvrage et à la maîtrise d'oeuvre et de présenter une version rectifiée. La société d'architecture conserve l'entière propriété intellectuelle et artistique de sa création (code de la propriété intellectuelle (L.92-597 et L.95-385)).

ENSAPLV
144, avenue de Flandre
75019 Paris

références plan	phase	échelle	date
DOSSIER PCG	PCG	1/50°	13 FEVRIER 18



Travaux de rénovation du LAA salle 1

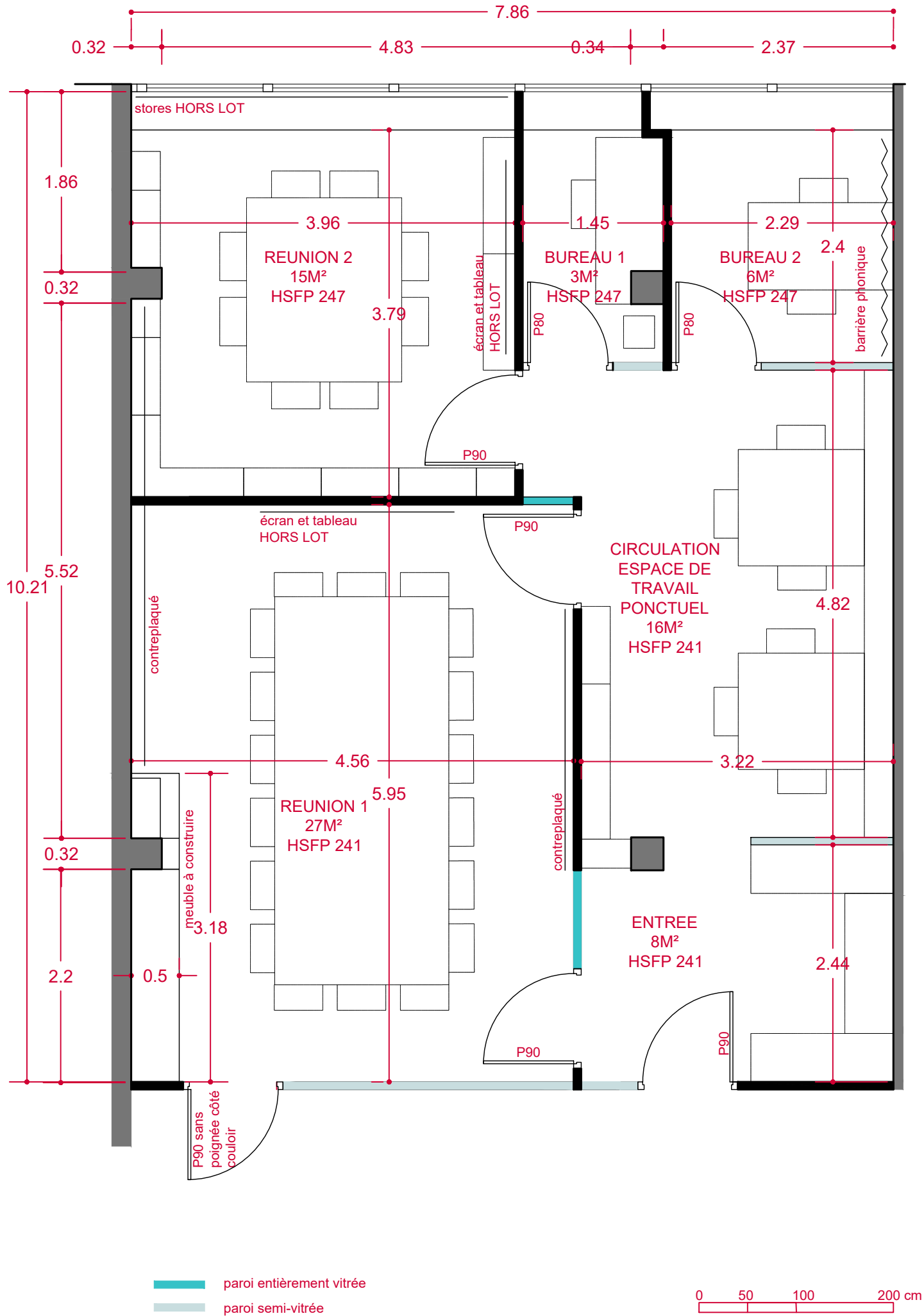
maîtrise d'ouvrage

Les informations graphiques (plans, coupes, élévations, détails...) présentées sur ce document sont à considérer comme intentions architecturales, approuvées par la maîtrise d'ouvrage. Pour les études de structure, de résistance des matériaux, d'isolation d'isolation et d'étanchéité, ainsi que de sécurité incendie et d'accessibilité handicapés, il est à tenir en compte des plans, schémas, calculs et notes des bureaux d'études externes et de contrôle participant au projet. Les plans d'état des lieux ne proviennent pas de documents géométriques, les côtes et surfaces sont données à titre indicatif. Ces plans ne sont pas des plans d'exécution. Les entreprises sont invitées à vérifier toutes les implantations et les cotations et à prévenir la maîtrise d'oeuvre des éventuels changements que celles-ci occasionneraient dans le projet. Les entreprises doivent respecter les normes et DTU en vigueur pour chaque lot. Si les schémas ci-dessus, présentaient quelques anomalies que ce soit avec les normes et DTU, l'entreprise est invitée à le faire savoir à la maîtrise d'ouvrage et à la maîtrise d'oeuvre et de présenter une version rectifiée. La société d'architecture conserve l'entière propriété intellectuelle et artistique de sa création (code de la propriété intellectuelle (L.92-597 et L.95-385)).

ENSAPLV
144, avenue de Flandre
75019 Paris

références plan	phase	échelle	date
Plan état existant	PCG	1/50°	13 FEVRIER 18

SOL EXISTANT CONSERVE
 PLAFOND DALLES ACOUSTIQUES DEMONTABLES REMPLACEES
 MOBILIER HORS LOT



Travaux de rénovation du LAA salle 1

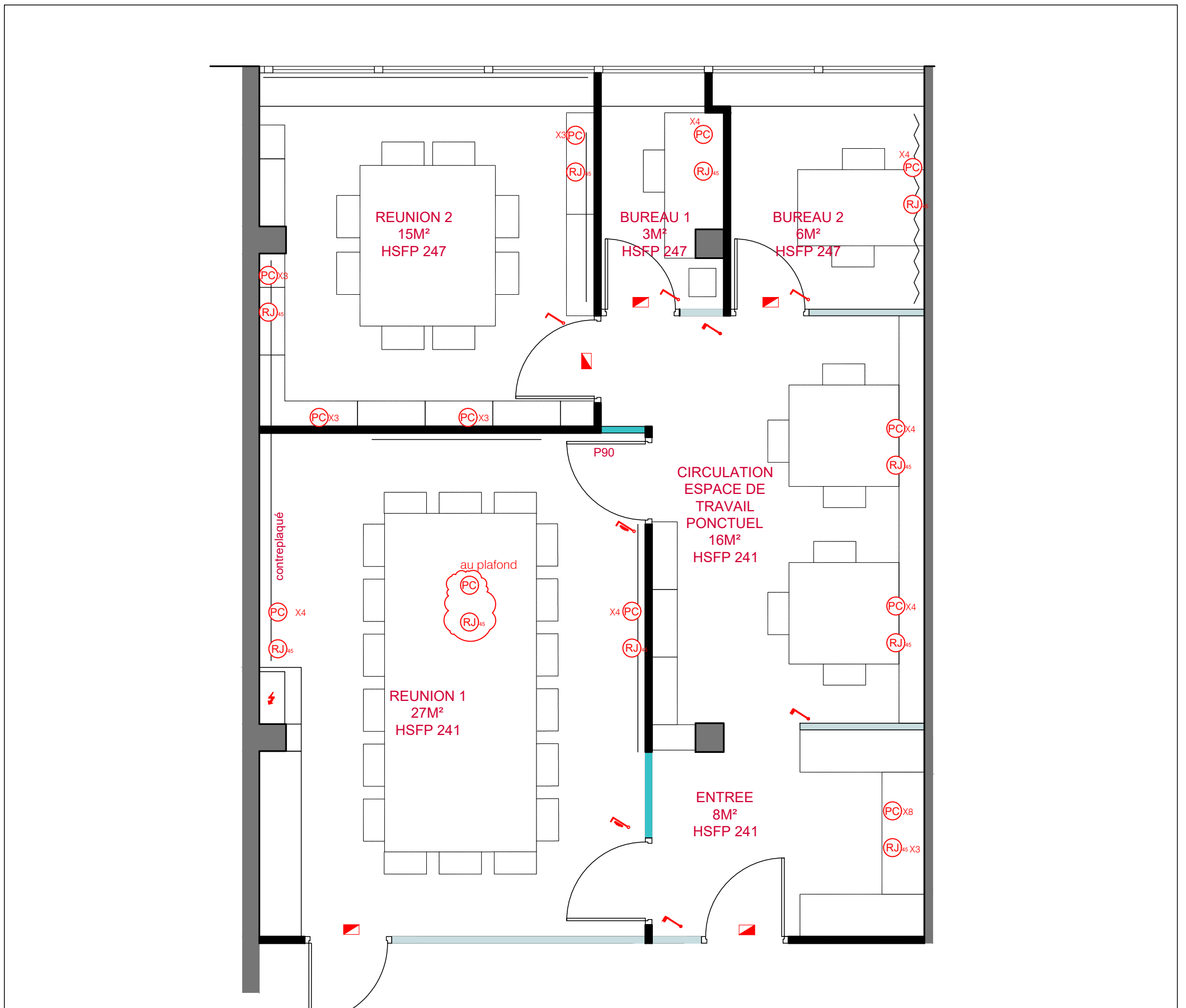
maîtrise d'ouvrage

Les informations graphiques (plans, coupes, élévations, détails...) présentées sur ce document sont à considérer comme intentions architecturales, approuvées par la maîtrise d'ouvrage. Pour les études de structure, de résistance des matériaux, d'isolation d'isolation et d'étanchéité, ainsi que de sécurité incendie et d'accessibilité handicapés, il est à tenir en compte des plans, schémas, calculs et notes des bureaux d'études externes et de contrôle participant au projet. Les plans d'état des lieux ne proviennent pas de documents géométriques, les côtes et surfaces sont données à titre indicatif. Ces plans ne sont pas des plans d'exécution. Les entreprises sont invitées à vérifier toutes les implantations et les cotations et à prévenir la maîtrise d'œuvre des éventuels changements que celles-ci occasionneraient dans le projet. Les entreprises doivent respecter les normes et DTU en vigueur pour chaque lot. Si les schémas ci-dessus, présentaient quelques anomalies que ce soit avec les normes et DTU, l'entreprise est invitée à le faire savoir à la maîtrise d'ouvrage et à la maîtrise d'œuvre et de présenter une version rectifiée. La société d'architecture conserve l'entière propriété intellectuelle et artistique de sa création (code de la propriété intellectuelle (L.92-597 et L.95-385)).

ENSAPLV
 144, avenue de Flandre
 75019 Paris

références plan	phase	échelle	date
Plan état projeté	PCG	1/50°	13 FEVRIER 18

PC	Prise de courant	—	Rail led
PC	Prise de courant commandée	△	sortie de fil en applique
RJ ₄₅	RJ45 réseau informatique /web	⚡	tableau électricité
⊗	SPOT encastré	↙	interrupteur
⊗	Sortie de fil	↙	interrupteur vas et vient
⊙	Détecteur de mouvements cmd. ecl.	↙	BP gradation
□	Luminaire encastré led grad.600X600	↙	BAES
☀	DVAF	⊙	Détecteur incendie
⊙	DSAF	☀	DVAF+DSAF
🔑	Déclencheur manuel SSI	⊗	Baie réseau
▶	Voyant vert présence 230V	▶	voyant rouge en service 24V
▶	Voyant blanc émission rayons X 24V	⚡	Arrêt d'urgence 1.5m du sol
⊞	Boite à boutons 2BP + 2 voyants 24V	🔑	Inter à clé comd générale éclairage



Travaux de rénovation du LAA salle 1

maîtrise d'ouvrage

Les informations graphiques (plans, coupes, élévations, détails...) présentées sur ce document sont à considérer comme intentions architecturales, approuvées par la maîtrise d'ouvrage. Pour les études de structure, de résistance des matériaux, d'isolation d'étanchéité, ainsi que de sécurité incendie et d'accessibilité handicapés, il est à tenir en compte des plans, schémas, calculs et notes des bureaux d'études externes et de contrôle participant au projet. Les plans d'état des lieux ne proviennent pas de documents géométriques, les côtes et surfaces sont données à titre indicatif. Ces plans ne sont pas des plans d'exécution. Les entreprises sont invitées à vérifier toutes les implantations et les cotations et à prévenir la maîtrise d'œuvre des éventuels changements que celles-ci occasionneraient dans le projet. Les entreprises doivent respecter les normes et DTU en vigueur pour chaque lot. Si les schémas ci-dessus, présentaient quelques anomalies que ce soit avec les normes et DTU, l'entreprise est invitée à le faire savoir à la maîtrise d'ouvrage et à la maîtrise d'œuvre et de présenter une version rectifiée. La société d'architecture conserve l'entière propriété intellectuelle et artistique de sa création (code de la propriété intellectuelle (L.92-597 et L.95-385)).

ENSAPLV
144, avenue de Flandre
75019 Paris

références plan	phase	échelle	date
Plan électrique	PCG	1/50°	13 FEVRIER 18