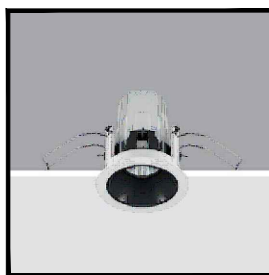


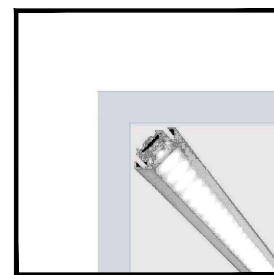
⊕ 1 - Spot encastré en plafond  
LEDs 7.3W / 3000K - SUR GRADATION

Type : I GUZZINI  
Réf. : Laser - P322



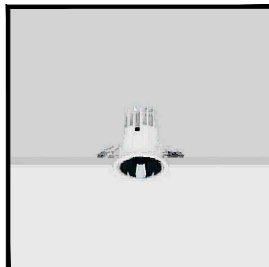
— 4 - Réglette intégrée sous mobilier haut  
LEDs 14.4W/ml - 3000K - SUR GRADATION

Type : I GUZZINI  
Réf. : Underscore Angle



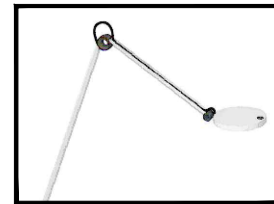
○ 2 - Downlight encastré en plafond  
LEDs 10.1W / 3000K - SUR GRADATION

Type : I GUZZINI  
Réf. : Reflex - MV83



5 - Lampe de table 2 bras sur fixation étau  
LEDs 8W - 3000K

Type : WALDMANN  
Réf. : Para.Mi 2 bras



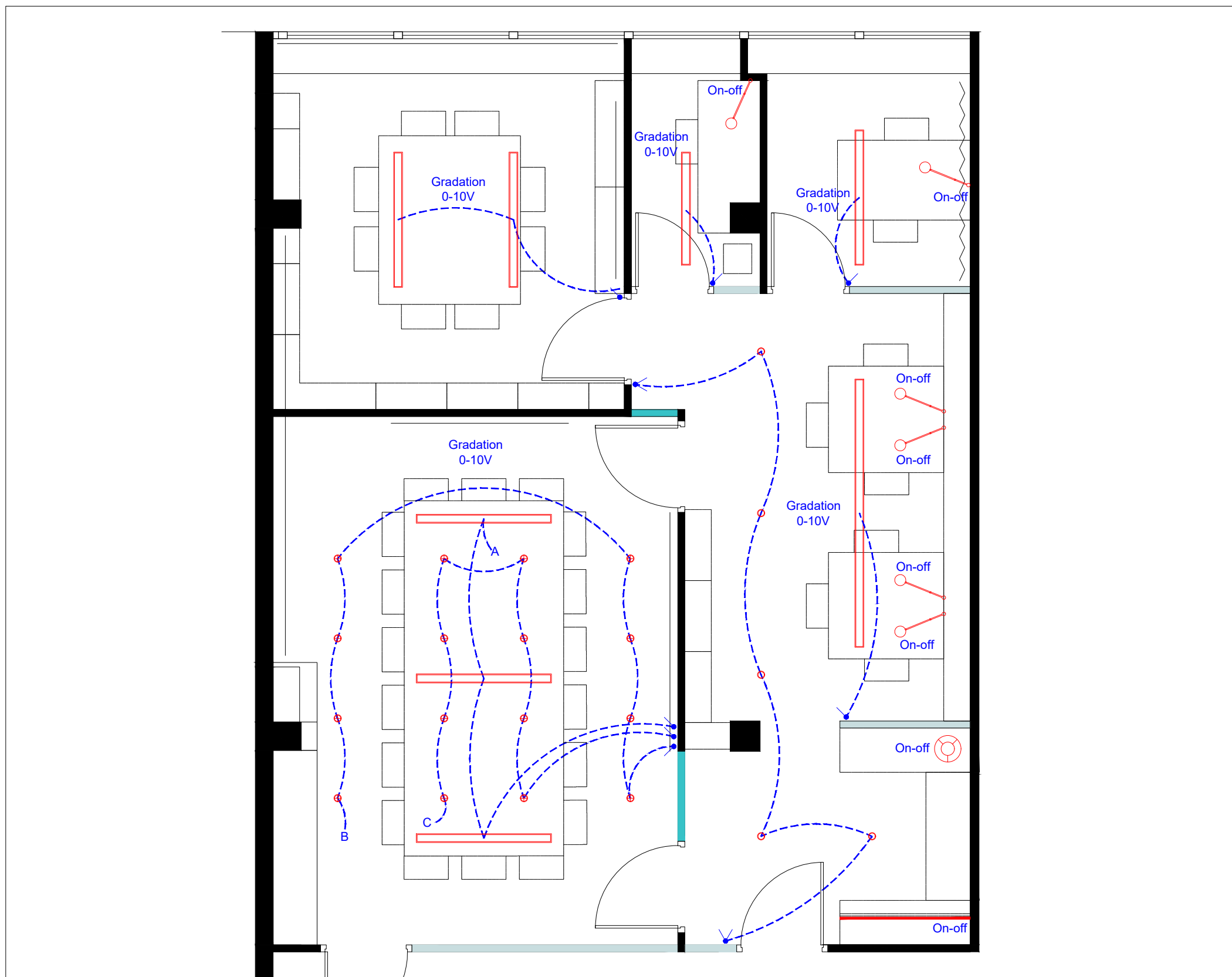
▬ 3 - Appareil prismatique suspendu en plafond  
LEDs 20.9W, 24.8W et 47.2W SUR GRADATION

Type : ZUMTOBEL  
Réf. : SLOIN A SL LED1600-830 L1274  
SLOIN A SL LED2000-830 L1524  
SLOIN A SL LED2000-830 L3024



6 - Lampe de table

Type : A définir



## Travaux de rénovation du LAA salle 1

maîtrise d'ouvrage

Les informations graphiques (plans, coupes, élévations, détails...) présentées sur ce document sont à considérer comme intentions architecturales, approuvées par la maîtrise d'ouvrage. Pour les études de structure, de résistance des matériaux, d'isolation d'isolation et d'étanchéité, ainsi que de sécurité incendie et d'accessibilité handicapés, il est à tenir en compte des plans, schémas, calculs et notes des bureaux d'études externes et de contrôle participant au projet. Ces plans ne sont pas des plans d'exécution. Les entreprises sont invitées à vérifier toutes les implantations et les cotations et à prévenir la maîtrise d'oeuvre des éventuels changements que celles-ci occasionneraient dans le projet. Les entreprises doivent respecter les normes et DTU en vigueur pour chaque lot. Si les schémas ci-dessus, présentaient quelques anomalies que ce soit avec les normes et DTU, l'entreprise est invitée à le faire savoir à la maîtrise d'ouvrage et à la maîtrise d'oeuvre et de présenter une version rectifiée. La société d'architecture conserve l'entière propriété intellectuelle et artistique de sa création (code de la propriété intellectuelle (L.92-597 et L.95-385)).

**ENSAPLV**  
144, avenue de Flandre  
75019 Paris

références plan	phase	échelle	date
Plan éclairage	PCG	1/50°	01 FEV. 2018