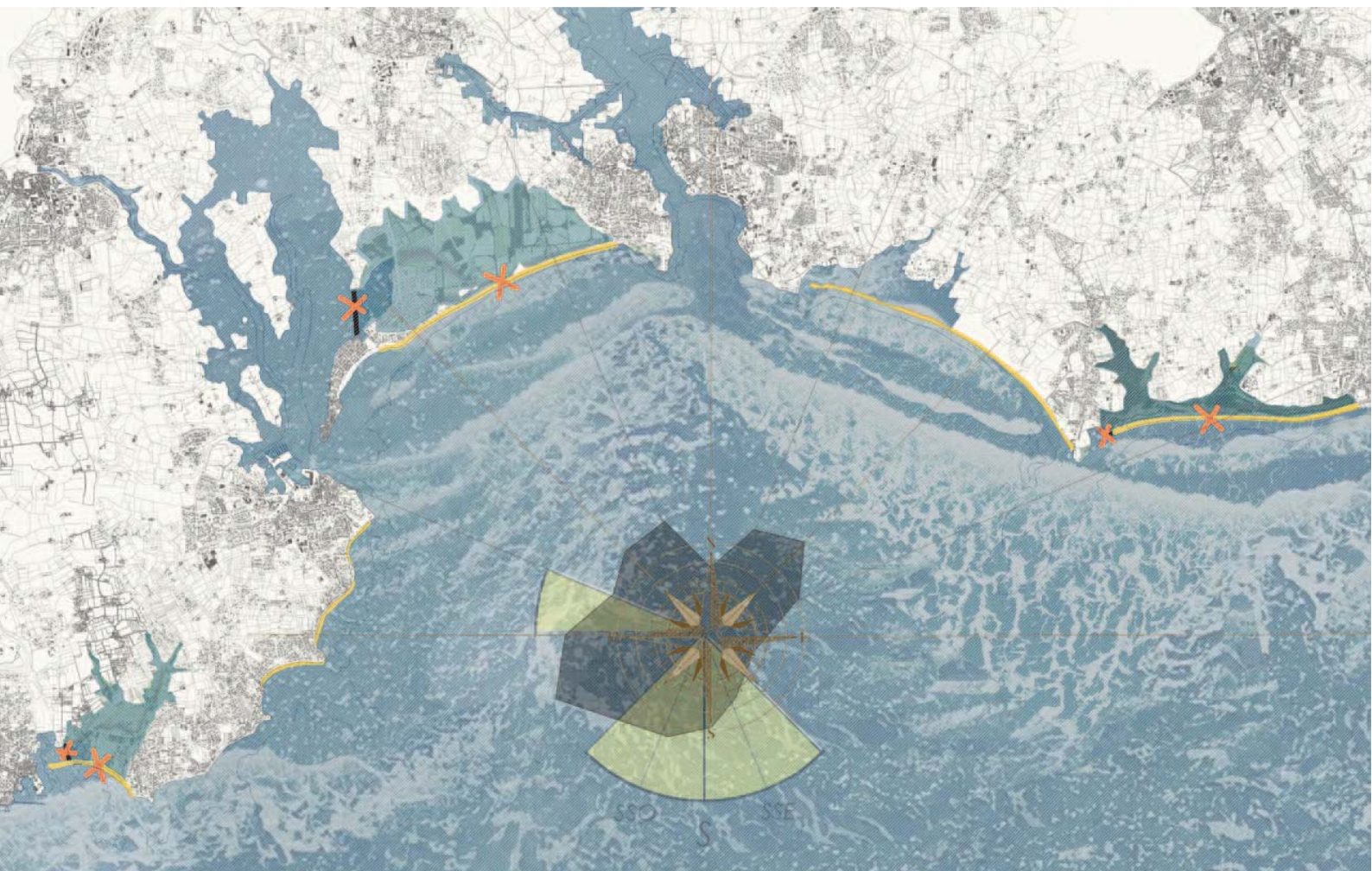


LES POLDERS DU LITTORAL FINISTERE SUD

M2-S9-P923- CONSTRUIRE L'URBANITÉ DANS DES ZONES EXPOSÉES À DES RISQUES NATURELS

Enseignants : Eric Daniel-Lacombe et Yannick Gourvil

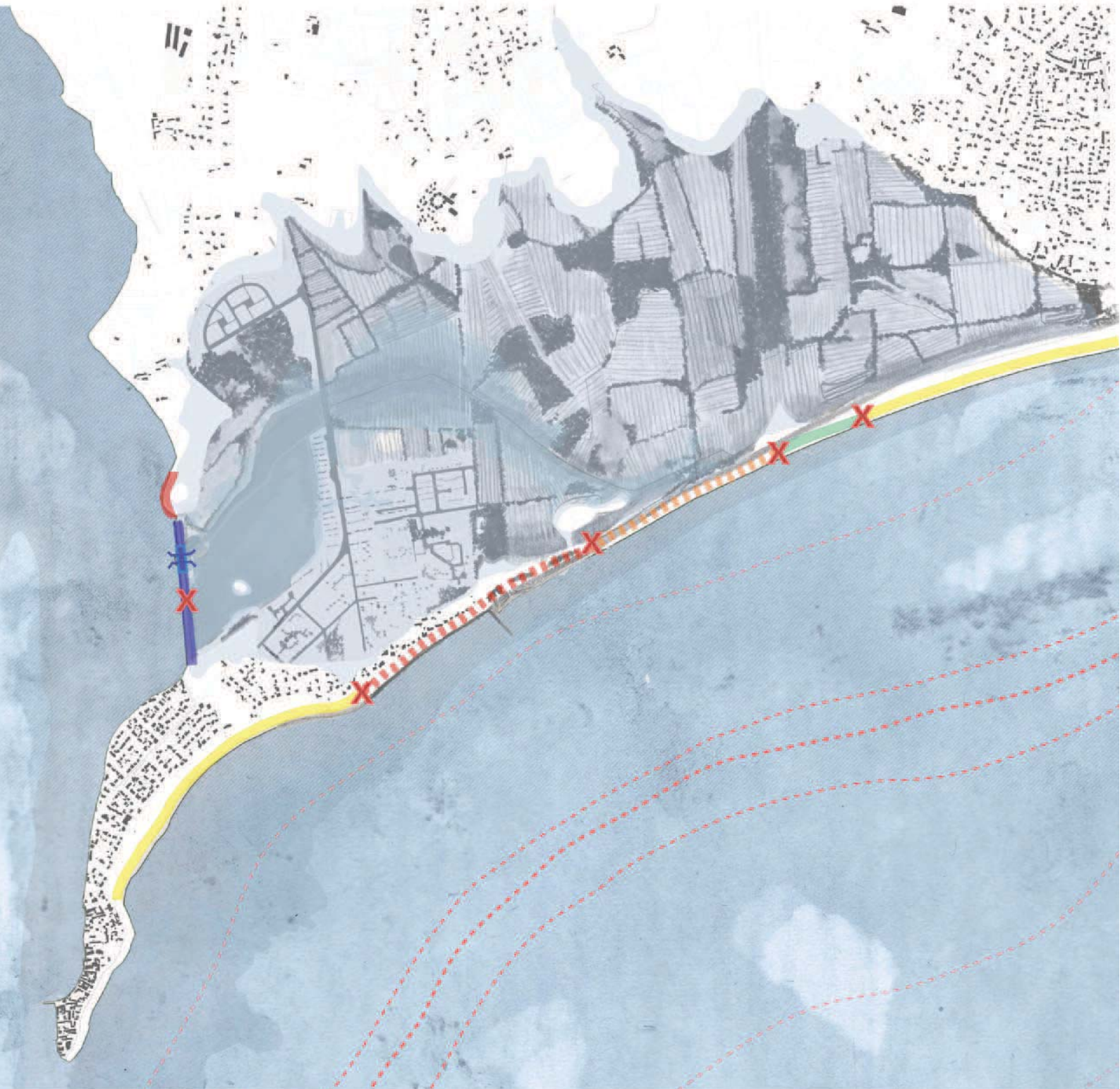



RISQUE: SUBMERSION

LIEU: FINISTERE (FRANCE) - LOCTUDY, ILE TUDY, MOUSTERLIN

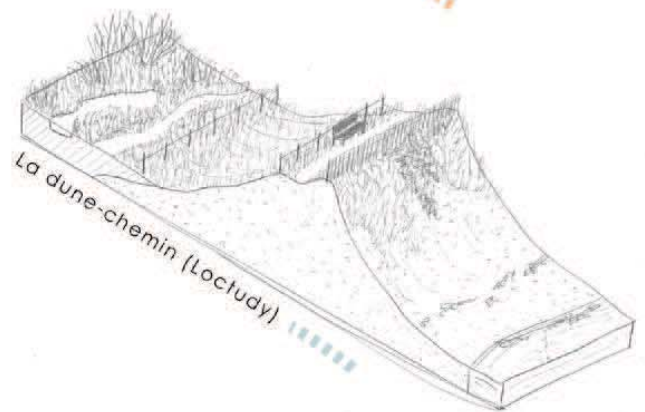
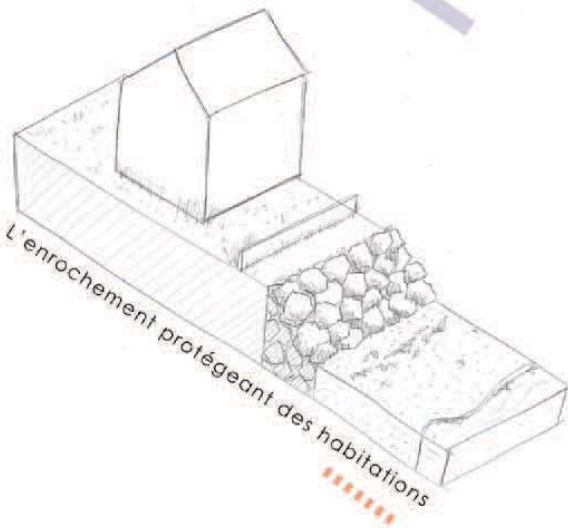
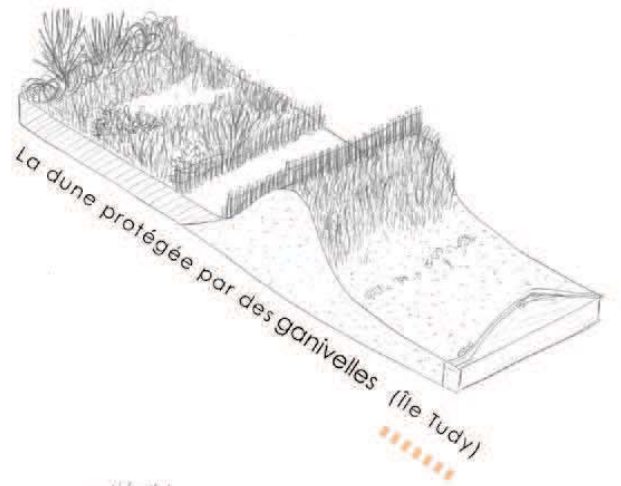
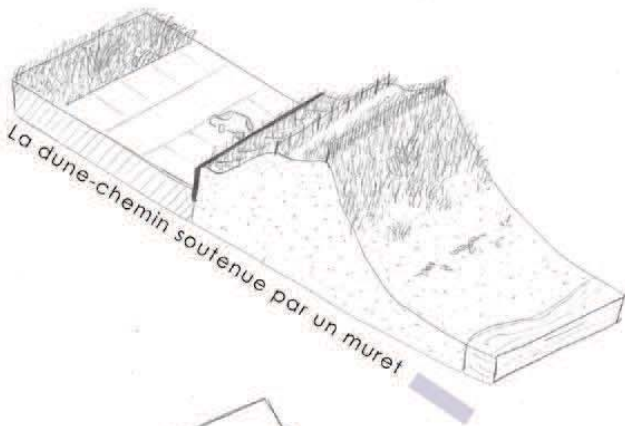
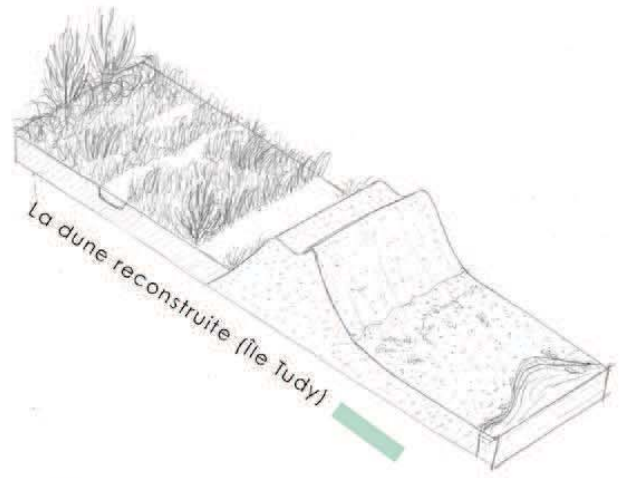
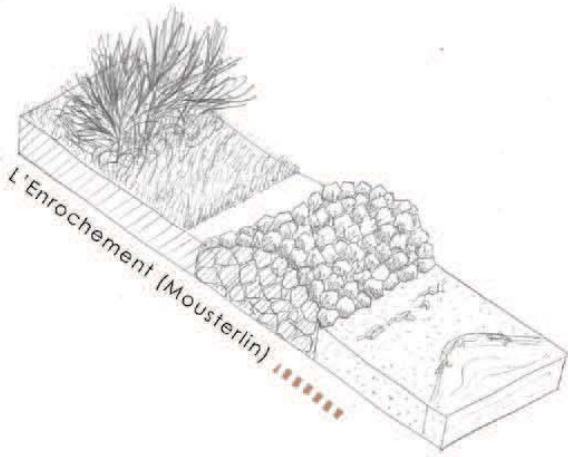
Etudiants : *Domitille Dehaye, Clémence Derrien, Margot Le Cam*
Janvier 2016

RISQUE : TEMPÊTES ET SUBMERSION

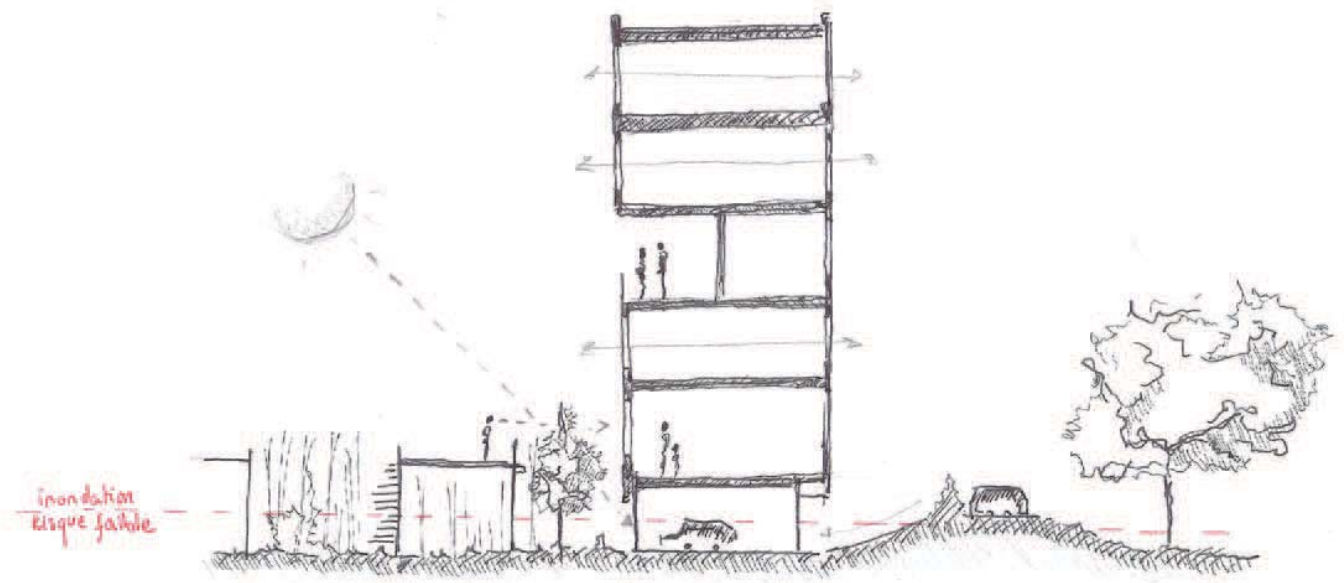


-  Polder submergé
-  Risque de submersion avec 60cm d'augmentation du niveau marin
-  Front de vagues
-  Brèche causée par la vague

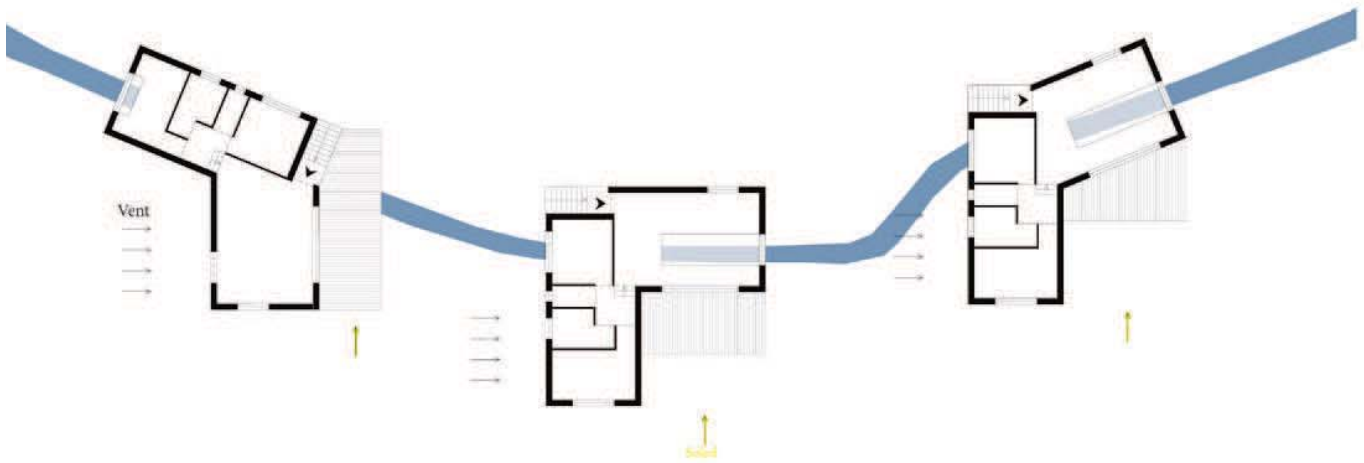
LE CORDON DUNAIRE



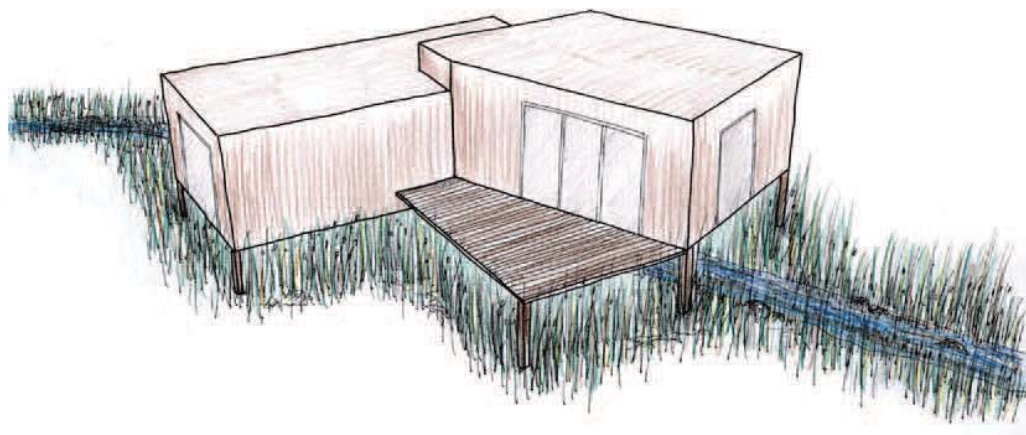
HABITER UNE NOUVELLE CÔTE - ÎLE TUDY



LE VILLAGE VACANCES - MOUSTERLIN

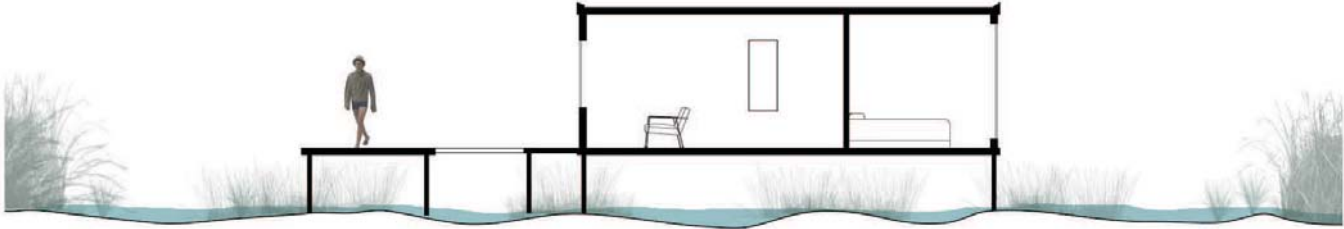
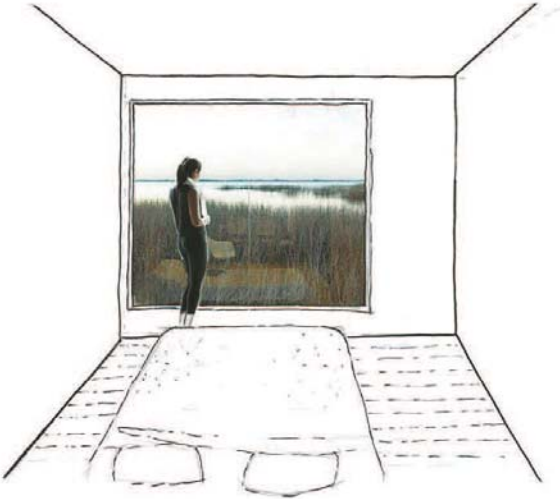
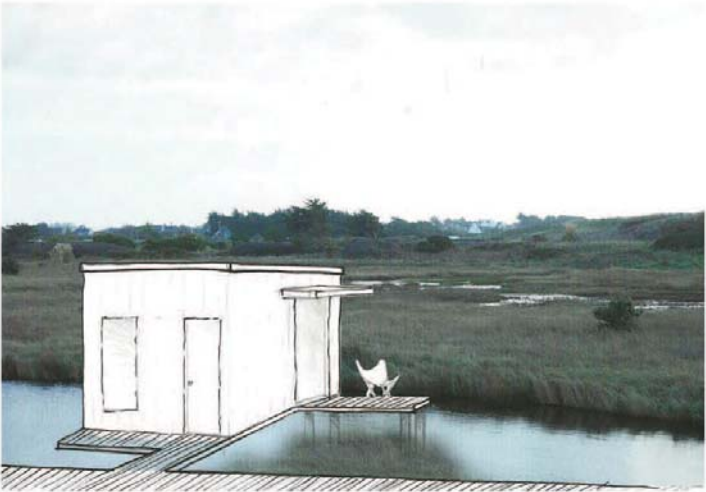


Plan des logements du village vacances 1/200



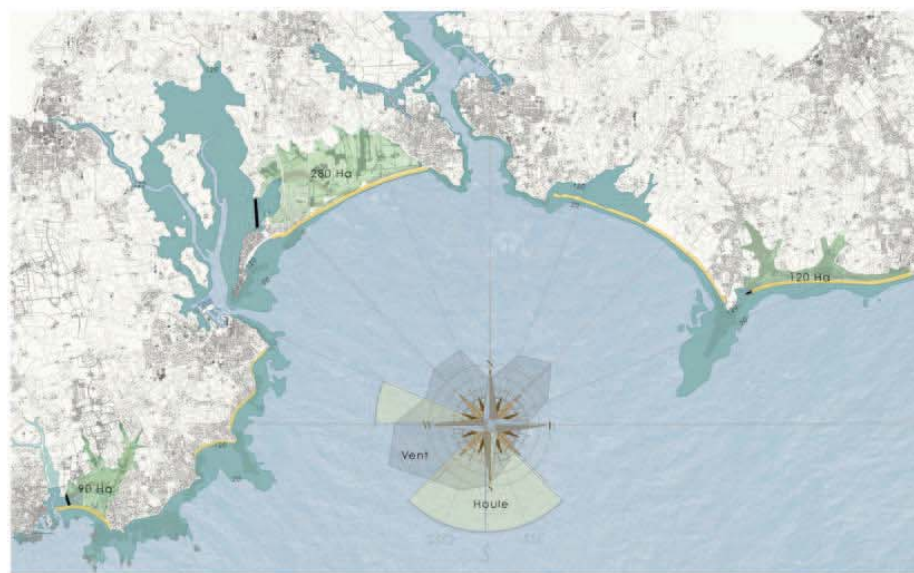
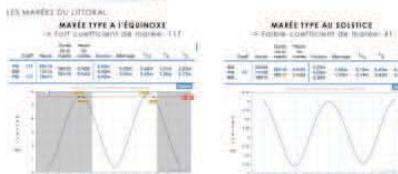
CAMPER DANS LES PRÉS SALÉS - LOCTUDY

N



LES POLDERS DU LITTORAL FINISTÈRE SUD

DESIGN DES POLDERS DE FRANCE



MILIEU: L'ÉTÉ, DES STATIONS BALNÉAIRES

LES PÉRIODES DE LA CONCURRENCE

LOCUBY

Superficie : 12 7 km²
 Nb d'habitants à l'année : 200
 Nb d'habitants en période estivale : env. 12 000
 Population : 174 habitants
 Activités principales : pêche, culture, golf de plaisance, tourisme

LOCUPYVE NEVE

Communauté de Communes du Finistère Sud
 - Equipement en centre de golf
 - Communes littorales de zone littorale
 - Démographie en forte croissance : 200 de plus de 40 ans
 - Forte augmentation de la fréquentation en période estivale
 - Forte concurrence touristique
 - Forte concurrence immobilière

Projet de golf en partenariat d'entreprise
 Aménagement des ports, qui se sont multipliés sans attendre le plan de gestion, aggravement du plan après construction contre la concurrence marine

MOUSTEYRIE (Commune de Foyens)

Superficie : 33 km²
 Nb d'habitants à l'année : 178
 Nb d'habitants en période estivale : 40 000
 Population : 280 habitants
 Activités principales : agriculture, pêche, tourisme

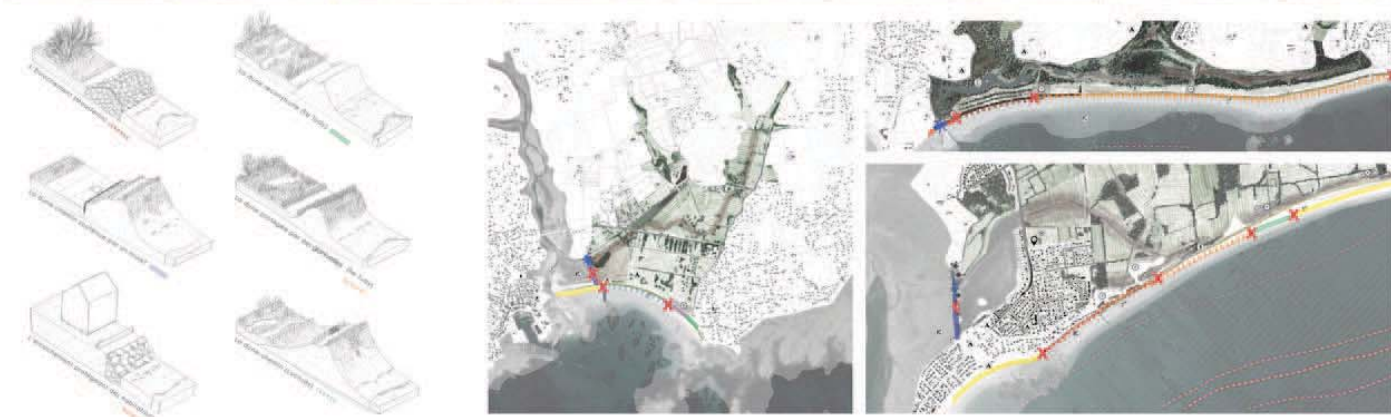
ÎLE TUDY

Superficie : 1,5 km²
 Nb d'habitants à l'année : 700
 Nb d'habitants en période estivale : 8 000 à 10 000
 Population : 600 habitants
 Activités principales : pêche, culture, tourisme

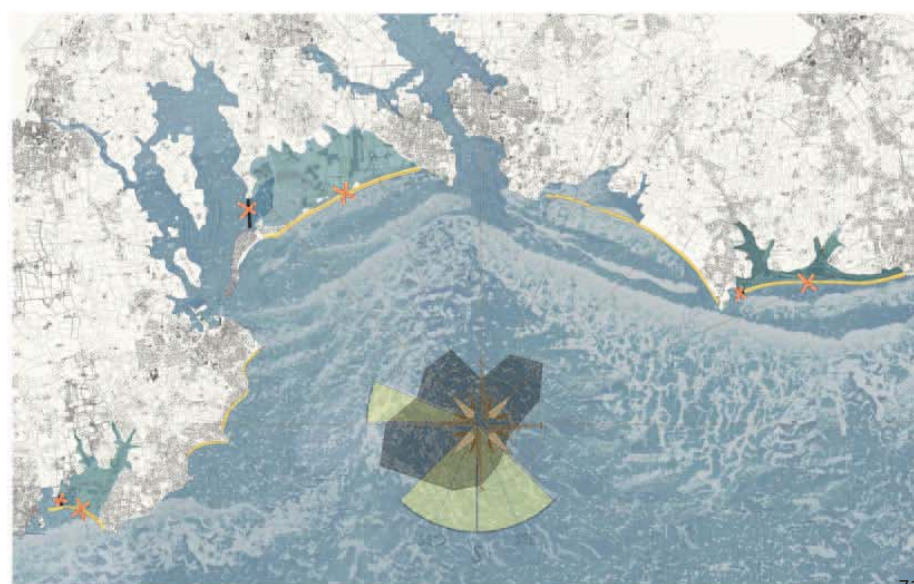
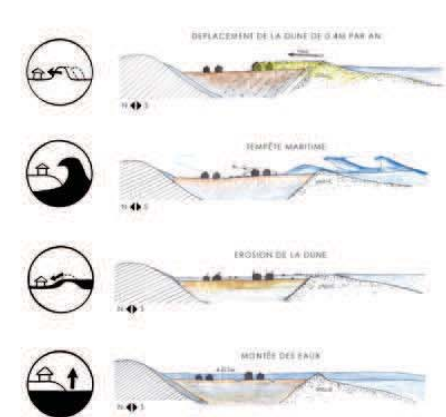
ICÔNES

Forêts d'arbres à feuilles caduques
 Activités de loisirs
 Activités économiques locales

LES DUNES DES POLDERS



RISQUE: L'HIVER, TEMÊTES ET SUBMERSION



L'ÎLE TUDY

HABITER LE RISQUE



| | | | |
|--|---------------------------------|--|-------------------------------------|
| | Forêts et prairies humides | | Bâties |
| | Marais/Marécages, prés salés | | Embarcadements |
| | Agriculture, élevages extensifs | | Dans récemment reconstruite |
| | Parking | | Dans ancienne |
| | Digue | | Digue avec vannes ou clapet à marée |



UNE POÛRE PRÉSENCE D'HABITANTS

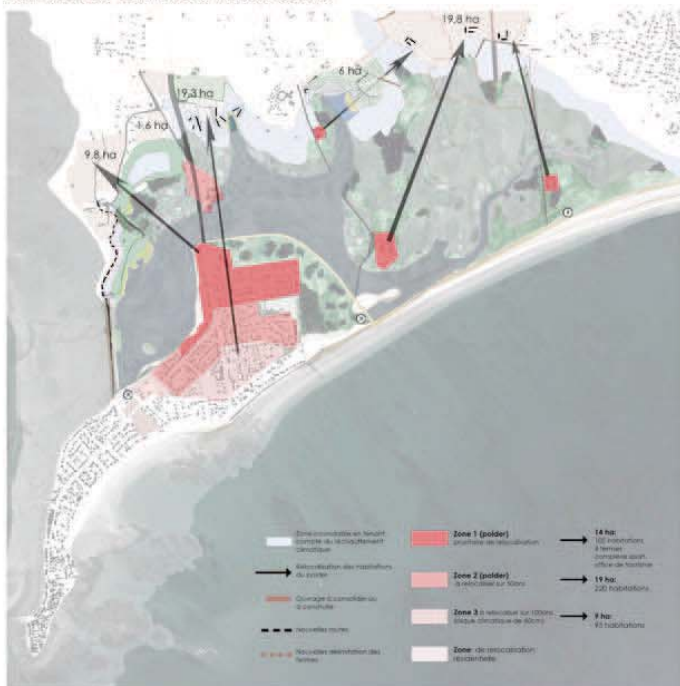
| | LE TUDY | COMBRIE |
|--------------------------|---------|---------|
| Nbr d'habit. à l'échelle | 750 | 2731 |
| Nbr d'habit. / ha | 9000 | 6300 |
| Population dense | 8200 | 2025 |
| 5 Risks principales | 22 | 41 |
| 5 Risks secondaires | 78 | 32 |

RISQUE: L'HIVER, TEMÊTES ET SUBMERSION



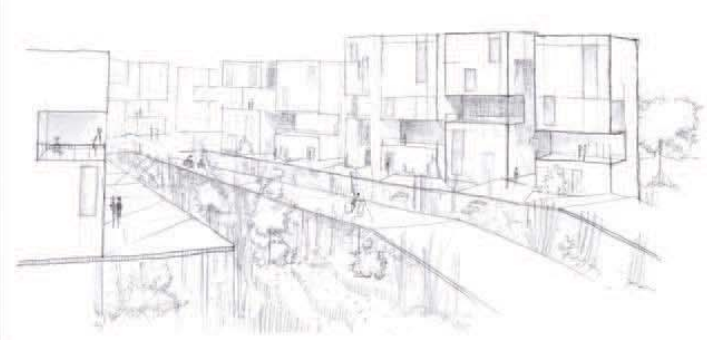
Pénurie d'eau
 Risque de submersion avec absence d'augmentation de la mer
 Front de vague
 Blocs en danger par la vague

LE PROJET: UNE NOUVELLE CÔTE



L'évacuation du batardeau offre à l'habitant du risque, nous offre l'occasion de repenser le site et de créer un paysage de plus en plus agréable. La présence de logements et d'activités de proximité contribue à la vie du quartier. Le projet de logements est conçu de manière à ce que les habitants puissent profiter de la vue sur la mer et de la proximité de la mer. Le projet de logements est conçu de manière à ce que les habitants puissent profiter de la vue sur la mer et de la proximité de la mer. Le projet de logements est conçu de manière à ce que les habitants puissent profiter de la vue sur la mer et de la proximité de la mer.

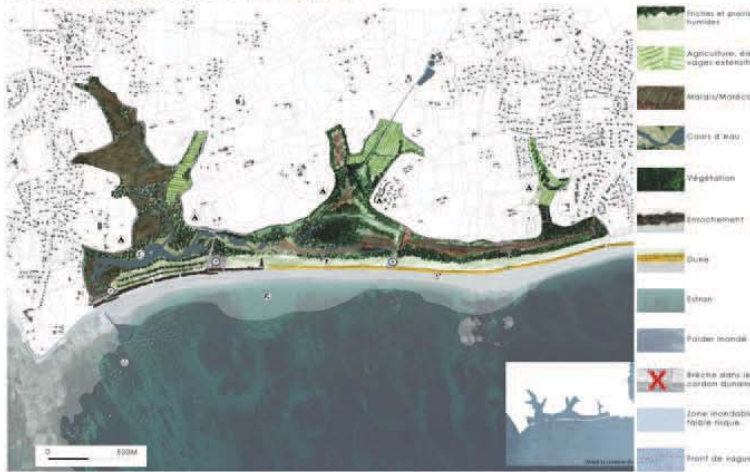
ARCHITECTURE ET PAYSAGE



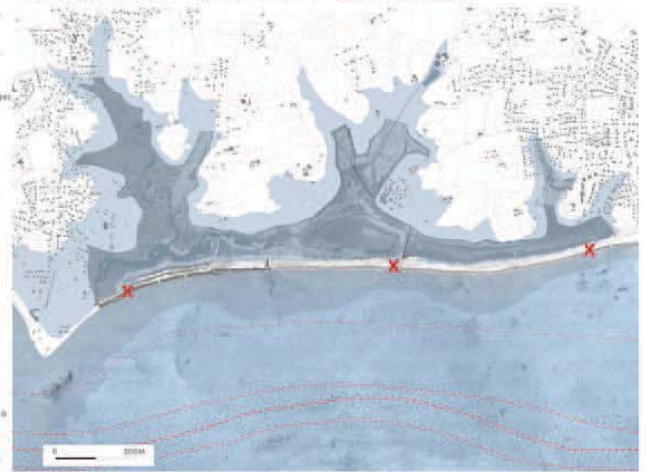
MOUSTERLIN

HABITER LE RISQUE AUX ABORDS D'UN POLDER NATUREL

UN POLDER NATUREL ET TOURISTIQUE



LE RISQUE : L'HIVER, TEMÊTES ET SUBMERSION



LE PROJET : HABITER AUTOUR D'UN POLDER NATUREL



LOGEMENTS INTERMEDIARES ET VILLAGE VACANCES

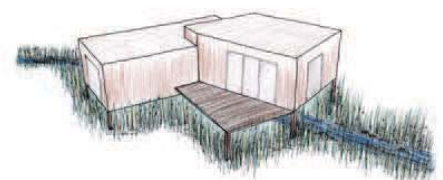
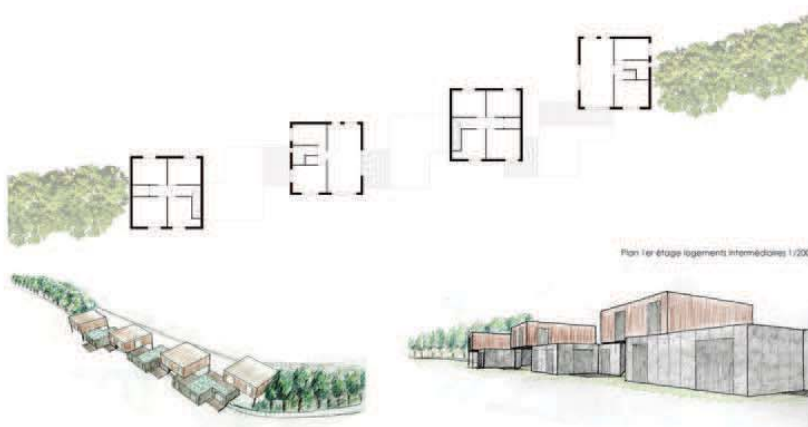
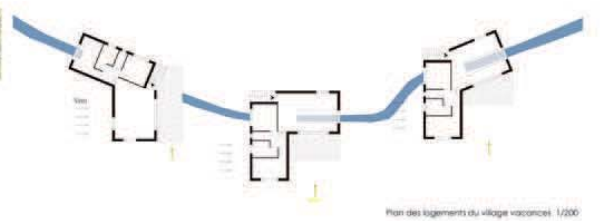
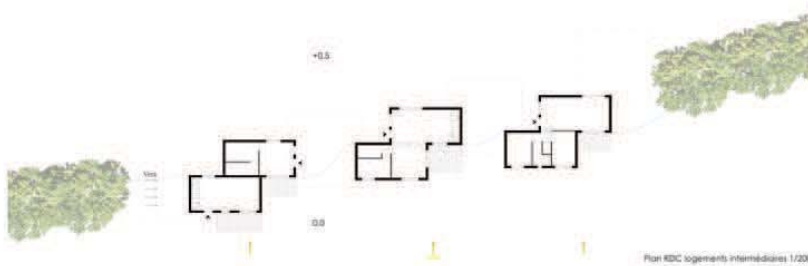


LE QUARTIER DE LOGEMENTS INTERMEDIARES

Les formes architecturales, ainsi que leurs échelles, sont conçues, une frange centrale d'espaces verts et élargies afin d'y créer un parc permettant une circulation piétonne dans le quartier. Des bandes, offertes de rangées d'arbres et de logements traversent le terrain sur des tables de camping. À chaque bande correspond un pont d'accès à l'eau. Les logements sont composés de deux modules, l'un pour le noyau de l'habitat, dont le revêtement extérieur est fait de bois, et l'autre pour le premier et le deuxième étage, en béton, avec des ouvertures vers la zone inondable. Les logements changent et s'adaptent. Le quartier se transforme en village vacances dans l'espace et le prolongement du parc.

LE VILLAGE VACANCES

Le village vacances s'étend sur une zone inondable (faible risque) au bord du polder. Il est composé de petits bâtiments en bois sur pilotis ou dans des encadrements d'un "couch' d'eau". Ils sont disposés afin d'être, une fois sur le terrain, à la fois par les tentes et par le polder permettant de rapprocher la présence constante de l'eau dans cette zone inondable. Les tentes sont orientées du sud et toujours protégées du vent par le polder.



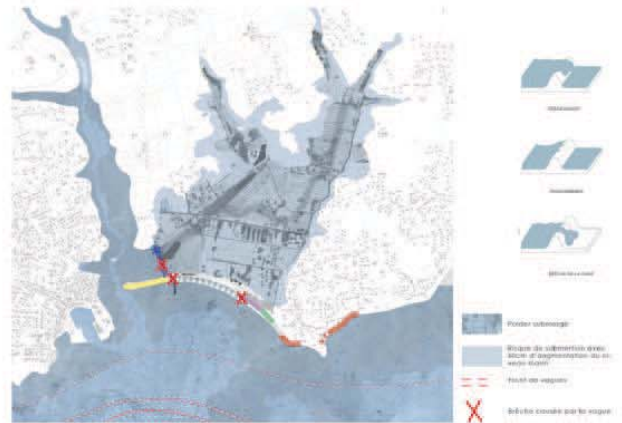
LOCTUDY - POLDER DU STER KERDOUR

HABITER LE RISQUE, AU CONTACT DU PAYSAGE

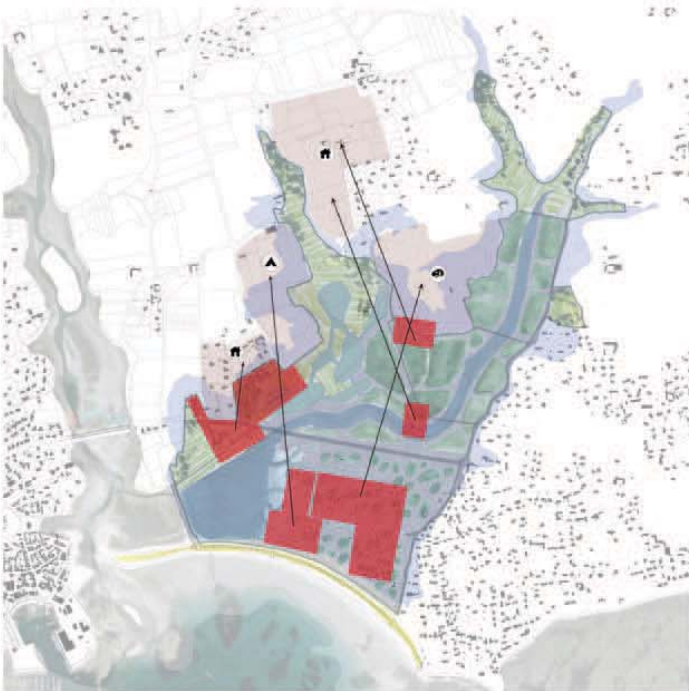


- | | | | |
|--|---------------------------------|--|--------------------------------------|
| | Moines et prairies humides | | Estran |
| | Marais/Marécages, prés salés | | Enrochement |
| | Agriculture, élevages extensifs | | Dune récemment recréée |
| | Parking | | Dune ancienne |
| | Digue | | Digue avec vasière ou clapet à marée |

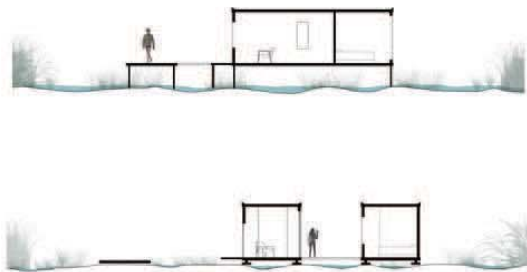
RISQUE: L'HIVER, TEMÊTES ET SUBMERSION



LE PROJET: UNE NOUVELLE CÔTE



- | | | | | | |
|--|--|--|-----------------------------------|----------------------|------------------------------------|
| | Zone inondable en hiver (Lunelle, du côté Merneil et d'ailleurs) | | Zones à réhabiliter | Ferme et habitations | → 12 ha dont 30 unités et 5 fermes |
| | Substitution des habitations du polder | | Zone de réhabilitation nécessaire | Maisons | → 11 à 14 soit 70 unités |
| | Couloir à réhabiliter ou à construire | | | Camping | → 1 ha |



Coupe 1 / 100e

ARCHITECTURE ET PAYSAGE



Plan 1 / 100e